



FOTO 20



FOTO 19

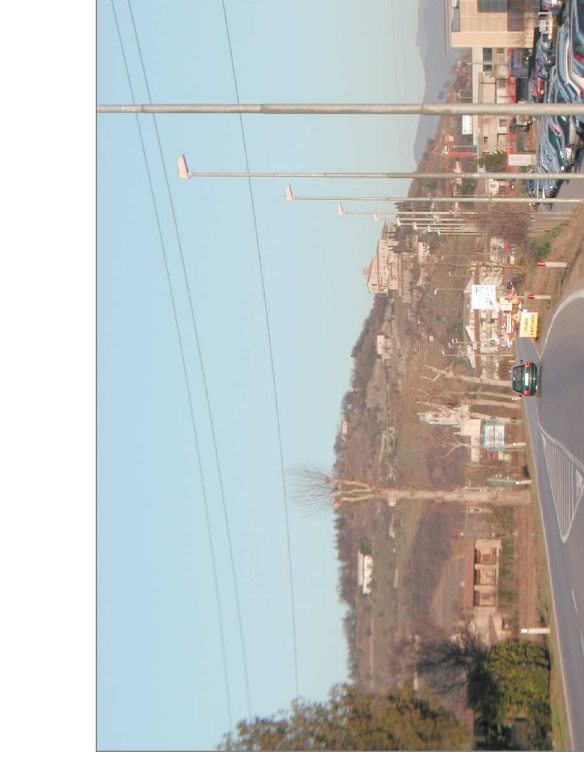


FOTO 18



FOTO 17



FOTO 16



FOTO 15



FOTO 14

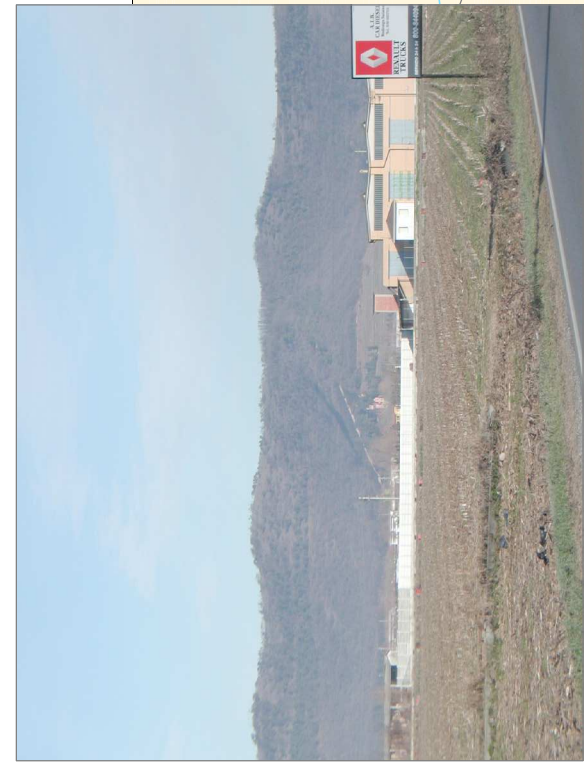
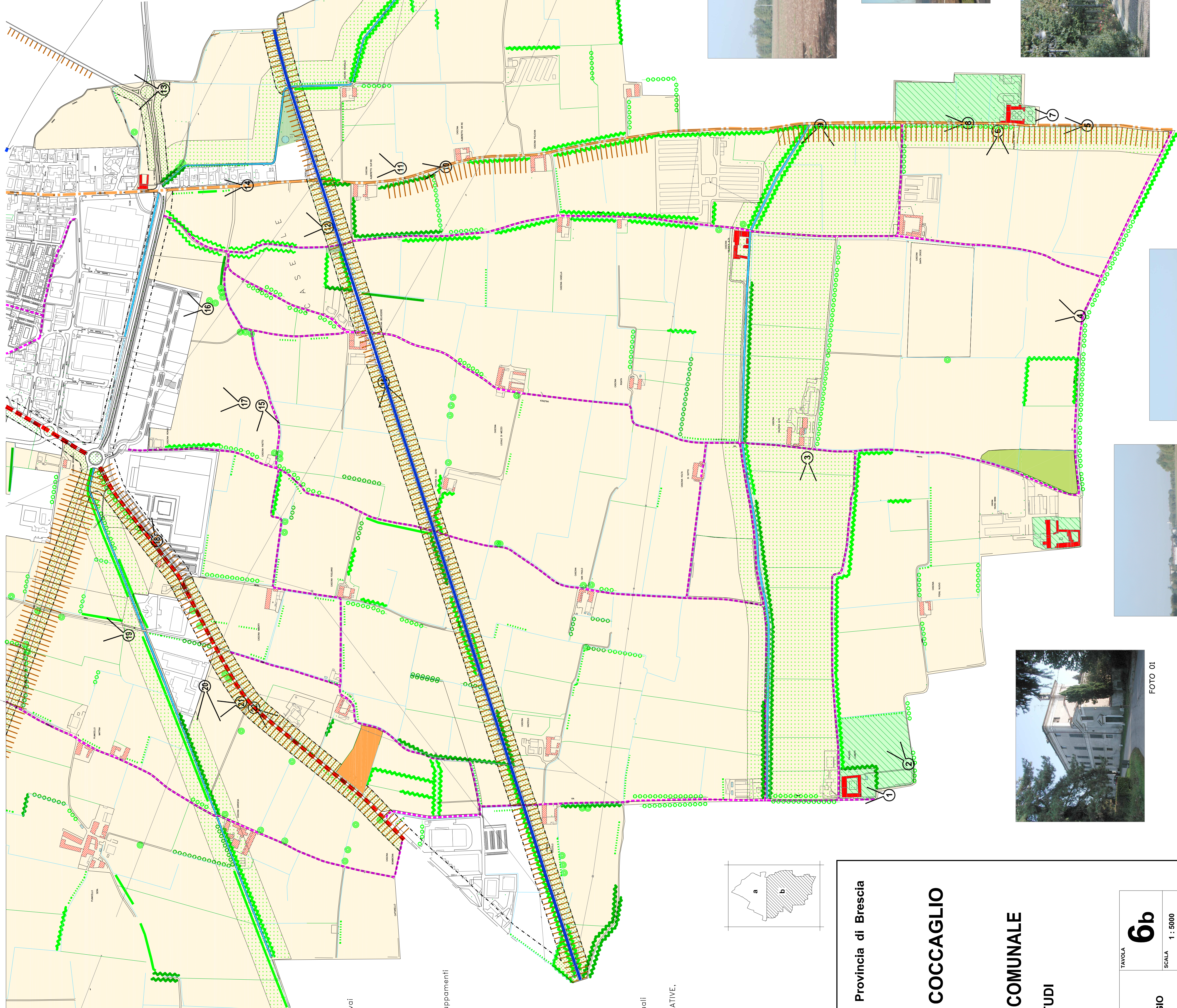


FOTO 21



FOTO 22



**COMPONENTI DEL PAESAGGIO AGRARIO E DELL'ANTROPIZZAZIONE CULTURALE**

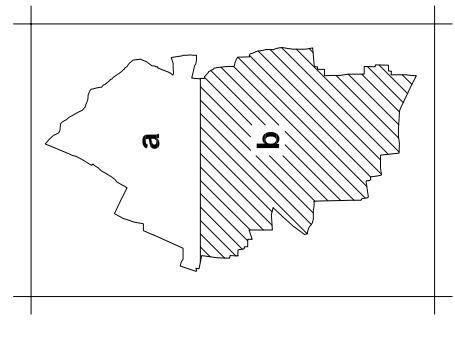
- Altre colture specializzate serre e vivai
- Seminativi e prati in rotazione
- Aree agricole di valenza paesistica
- Zone e fasce di rispetto
- Corsi d'acqua principali
- Ripe boscate, filari alberati e raggruppamenti
- Esempjari notevoli
- Edifici di interesse ambientale

**COMPONENTI PAESAGGIO STORICO-CULTURALE**

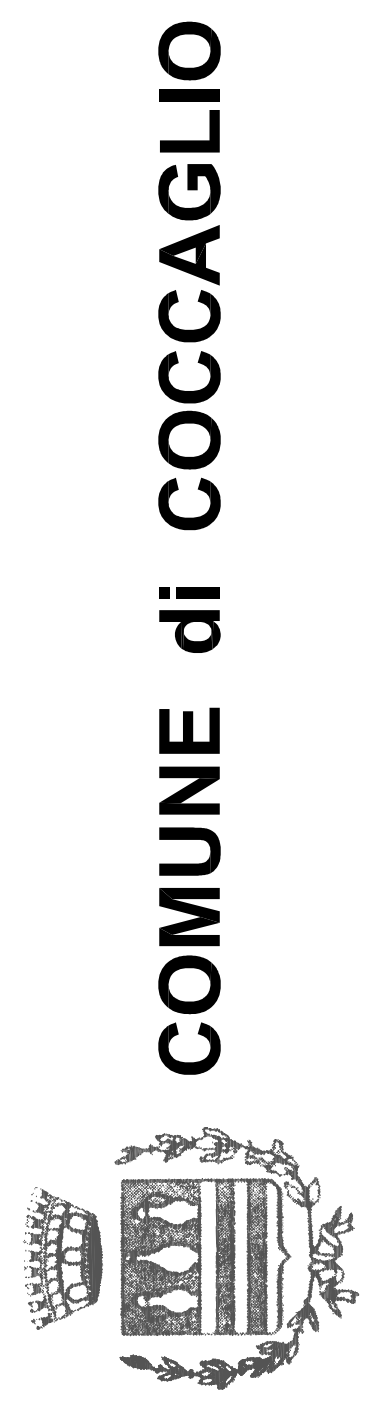
- Itinerari di fruizione paesistica
- Rete stradale storica principale
- Rete stradale storica secondaria
- Rete ferroviaria storica
- Pista ciclo-pedonale ed itinerari di fruizione paesistica
- Sentieri pedonali collinari
- Architettura e manufatti storici puntuali

**RILEVANZA PAESISTICA - COMPONENTI IDENTIFICATIVE, PERCETTIVE E VALORIZZATIVE DEL PAESAGGIO**

- Ambiti di elevato valore percettivo
- Punti panoramici
- Visuali panoramiche



Regione Lombardia Provincia di Brescia



**PIANO PAESISTICO COMUNALE**  
**ANALISI E STUDI**

TAVOLA	<b>6b</b>
SCALA	1 : 5000
DATA	Marzo 2005

**RILEVANZA PAESISTICA**  
**BENI COSTITUTIVI DEL PAESAGGIO**  
documentazione fotografica

STUDIO ARCHITETTURA URBANISTICA  
ROSSETTI Arch. Ferraresi - Via Arvia, 16 Chieri (BS) - tel. 039-712827  
PROFESSIONE AMBIENTE STUDIO ASSOCIATO - Via Cacciariotti, 6111 - Brescia - tel. 030-3532699  
BELLINI Dott. Agr. Leonardo - BELLINI Ing. Roberto - AMBROGIO Dott.ssa Sara

L'ASSESSORE  
ALL'URBANISTICA  
Gianfranco GRASSI

IL SINDACO  
Luigi LOTTA

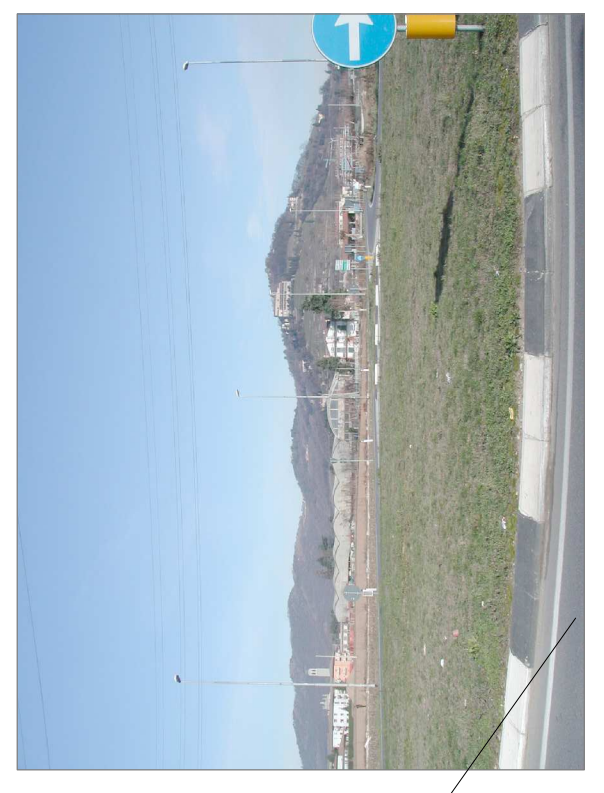


FOTO 13

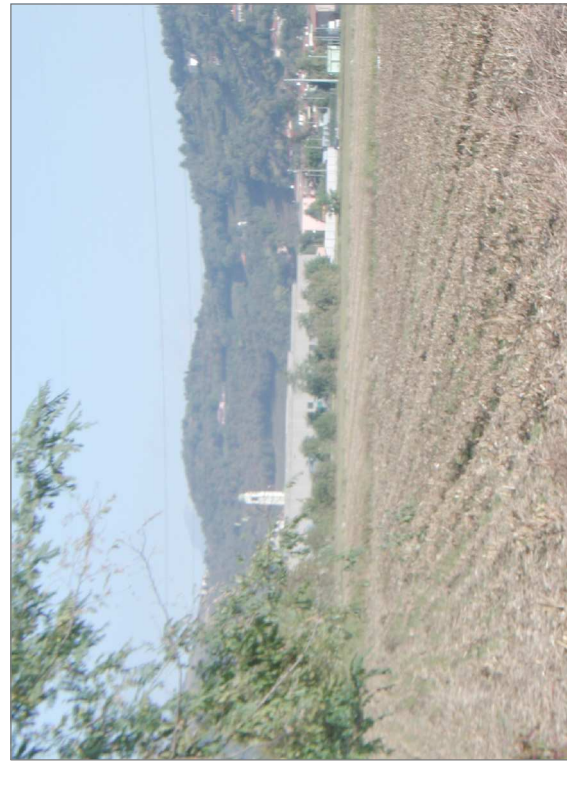


FOTO 12



FOTO 11



FOTO 10

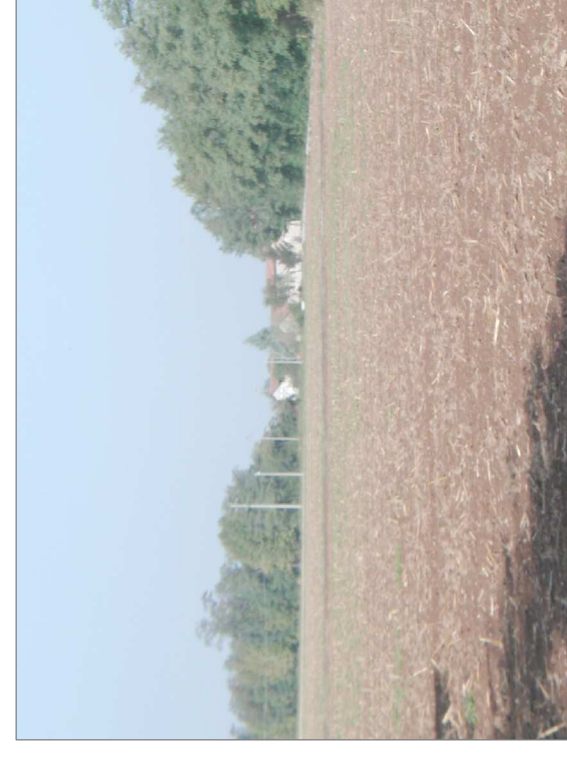


FOTO 09



FOTO 08



FOTO 07

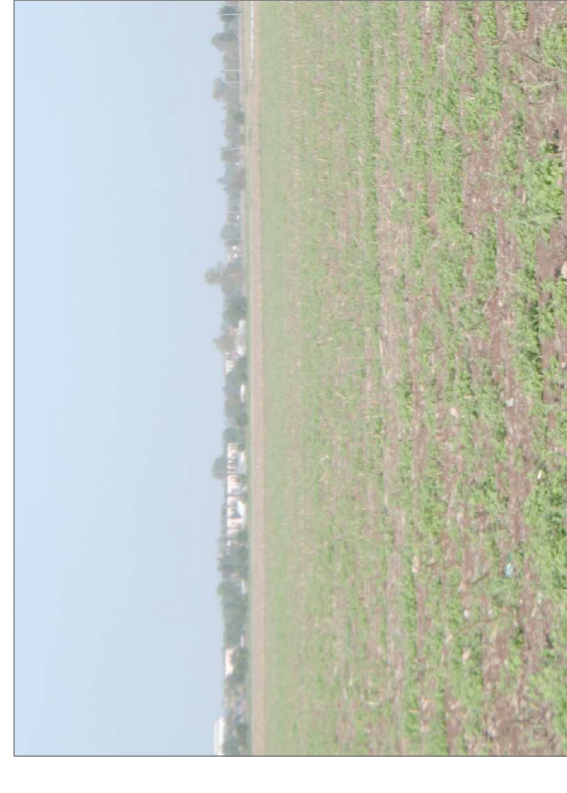


FOTO 06

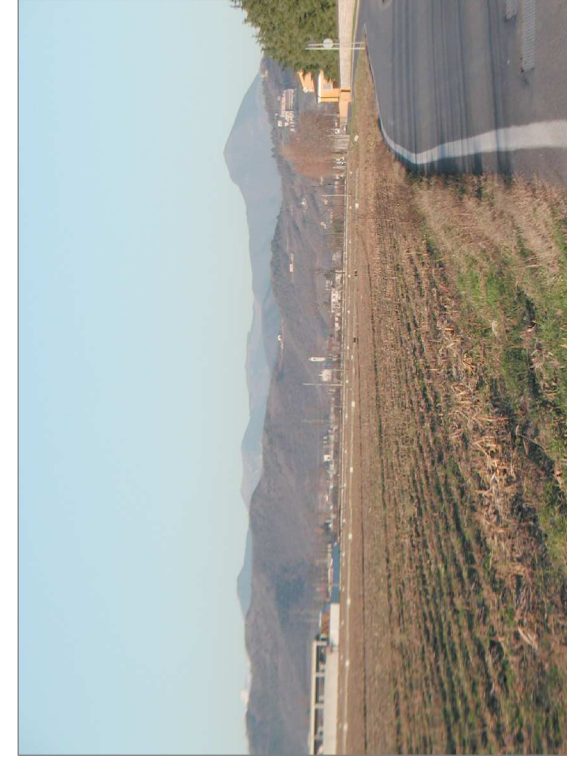


FOTO 05

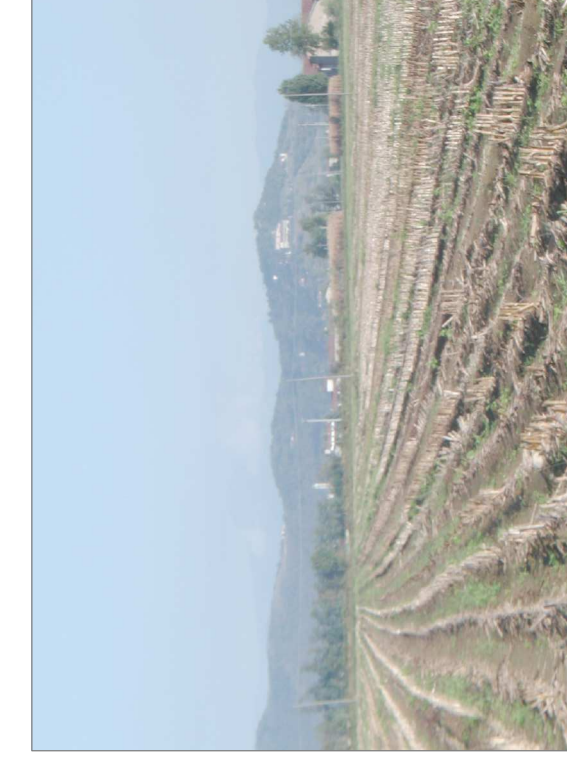


FOTO 04



FOTO 03



FOTO 01



FOTO 02