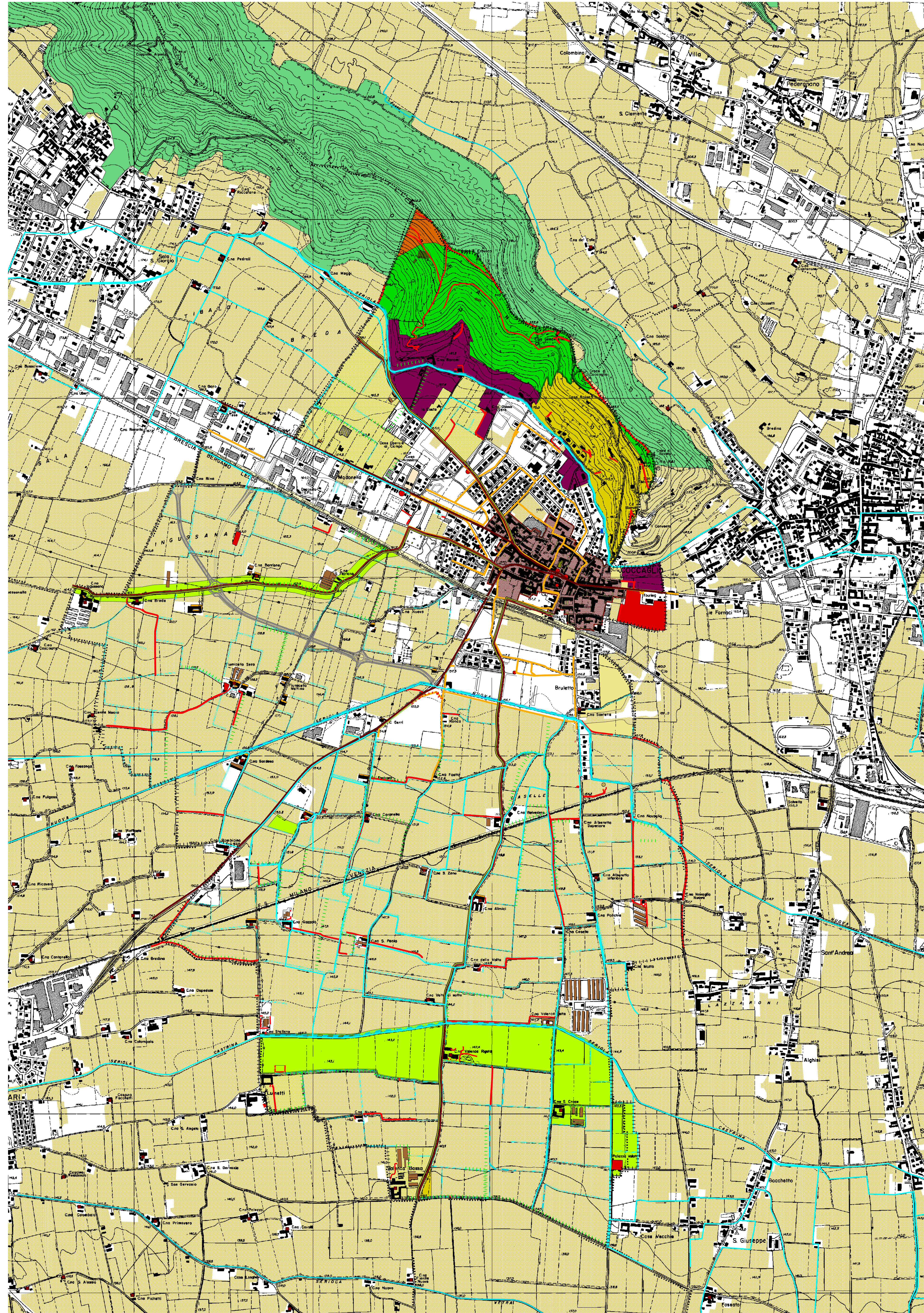
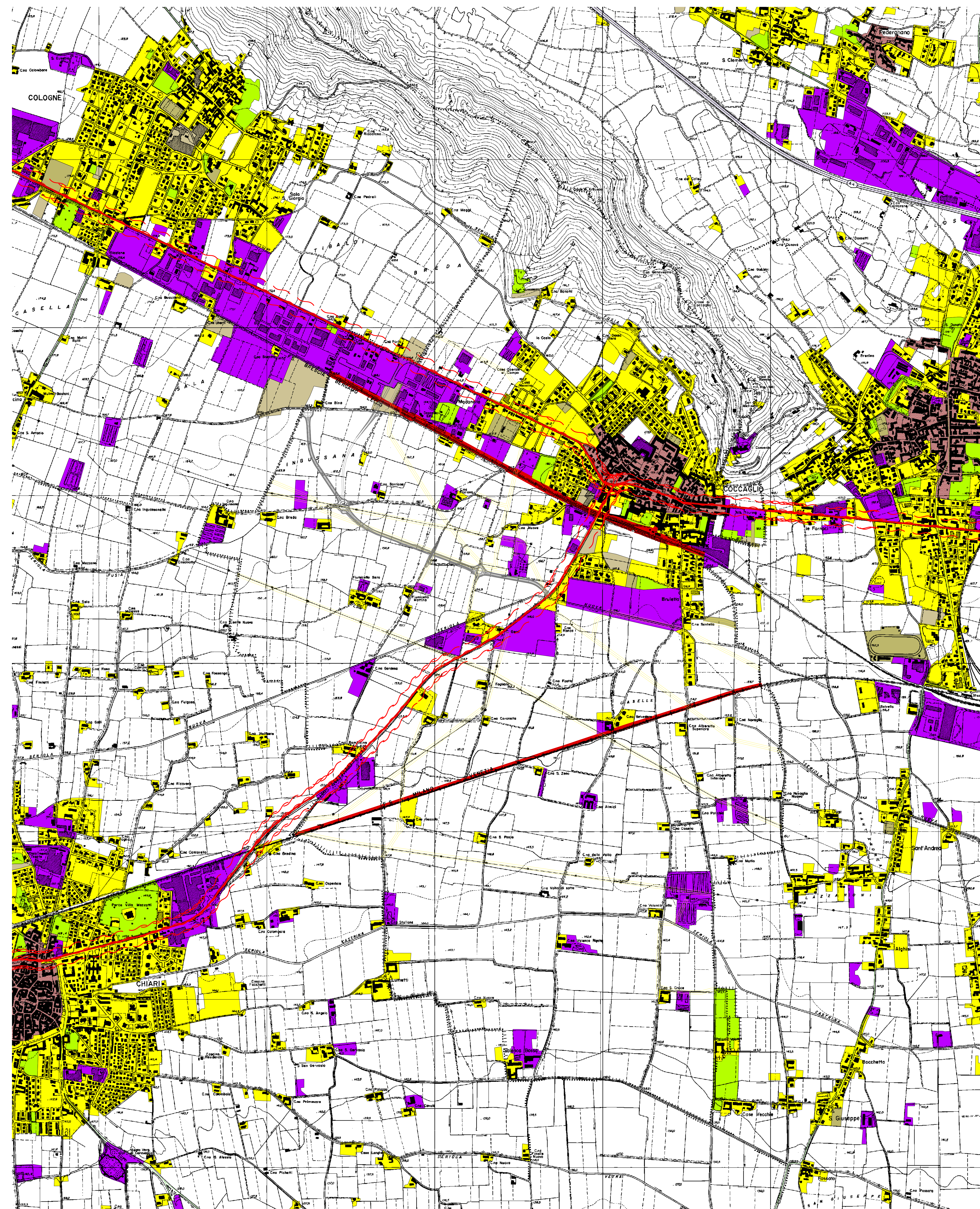


POTENZIALITA'



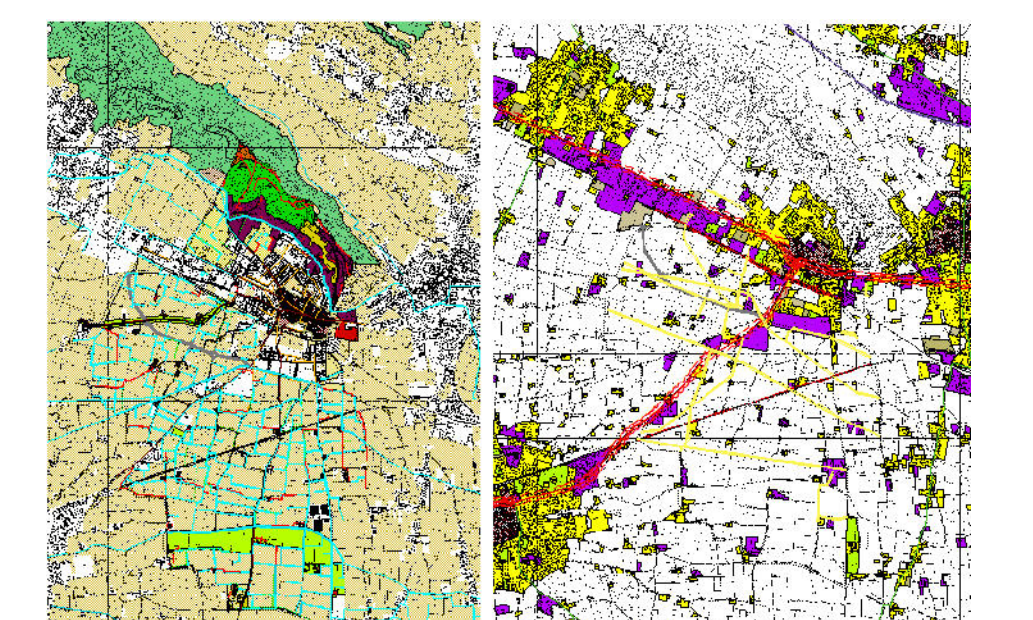
CRITICITA'



- POTENZIALITA'**
- PAESAGGIO AGRARIO
 - SISTEMA IRRIGUO
 - EDIFICI RURALI DIFFUSI
 - FILARI ALBERATI
 - VIGNETI
- SISTEMA DEL FRANCIACORTA: ELEMENTI LEGATI ALLA FRUIZIONE**
- ITINERARI DI FRUIZIONE PAESISTICA
 - STRUTTURE RICETTIVE ED EDIFICI DI INTERESSE STORICO
 - AMBITI DI ELEVATO VALORE PERCETTIVO
- RETE STRADALE STORICA**
- RETE STRADALE STORICA PRINCIPALE
 - RETE STRADALE STORICA SECONDARIA
- PAESAGGIO NATURALE**
- MONTE ORFANO
- AREE URBANE**
- CENTRO STORICO
 - PERCORSI CICLABILI ESISTENTI
- CRITICITA'**
- TRAFFICO DA ATTRAVERSAMENTO EST OVEST
 - RETE FERROVIARIA EST OVEST
 - TESSUTO URBANO DISCONTINUO
 - CONCENTRAZIONI DI ZONE PRODUTTIVE
 - ELETTRODOTTI
- CONFINE COMUNALE

COMUNE DI COCCAGLIO
(Provincia di Brescia)

PIANO DI GOVERNO DEL TERRITORIO
ai sensi della Legge Regionale per il Governo del Territorio del 11/03/2005 n°12
DOCUMENTO DI PIANO



OGGETTO: CRITICITA' - POTENZIALITA'

<p>Progetto BCG ASSOCIATI Via Treves, Pavia Massimo Giulini Marta Farini Barbara Galati Simone Manzoni Rosaria Vioratti Marta Zuzzano</p>	<p>Sindaco Lotta Luigi</p>	<p>Segretario Comunale Vitali Giuseppe</p>
	<p>Assessore all'Urbanistica (PGT) Claudio Rossi</p>	<p>Ufficio Tecnico Assessorato Lavori</p>
<p>(V.A.S.) Valutazione Ambientale Strategica ISO ambiente S.r.l. Piano Idrogeologico Riccardo Balotti</p>	<p>Assessore all'Urbanistica (Edilizia Privata e Pubblica), ai Lavori Pubblici e ai Servizi Tecnologici Gianfranco Grassi</p>	

Scala: 1:10.000 Data: Settembre, 2008 Tavola: A.16