

inizio periodo temporale di riferimento (anno)	2000
fine periodo temporale di riferimento (anno)	2010
durata periodo temporale di riferimento (anni)	10
suolo urbanizzato al 2010 (mq)	2.244.670

popolazione residente al 2000 (ab)	6.801	saldo naturale	anno	nati	morti
popolazione residente al 2010 (ab)	8.575		2001	57	32
famiglie residenti al 2000 (n)	2.637		2002	81	44
famiglie residenti al 2010 (n)	3.240		2003	90	91
			2004	84	45
			2005	85	61
			2006	112	58
			2007	94	54
			2008	123	67
			2009	105	68
			2010	128	67
			totale	962	557

famiglie endogene	=	(pop 2000 + saldo naturale) / (pop 2010 / fam 2010)	=	2.723
-------------------	---	---	---	-------

crescita endogena (n. famiglie)	=	fam end - fam 2000	=	86
---------------------------------	---	--------------------	---	----

crescita esogena (n. famiglie)	=	fam 2010 - fam end	=	517
--------------------------------	---	--------------------	---	-----

tasso decennale di crescita endogena (%)	=	crescita end / fam 2000	=	3,3
--	---	-------------------------	---	-----

tasso annuale di crescita endogena (%)	=	fam 2010 * tasso periodo	=	105
--	---	--------------------------	---	-----

crescita endogena minima garantita (n. famiglie, art. 141 NTA PTCP)	=	20
---	---	----

tasso decennale di crescita esogena (%)	=	crescita eso / fam 2000	=	19,6
---	---	-------------------------	---	------

tasso annuale di crescita esogena (%)	=	fam 2010 * tasso periodo	=	240
---------------------------------------	---	--------------------------	---	-----

crescita esogena minima garantita (n. famiglie, art. 13 NTA PTCP)	=	50
---	---	----

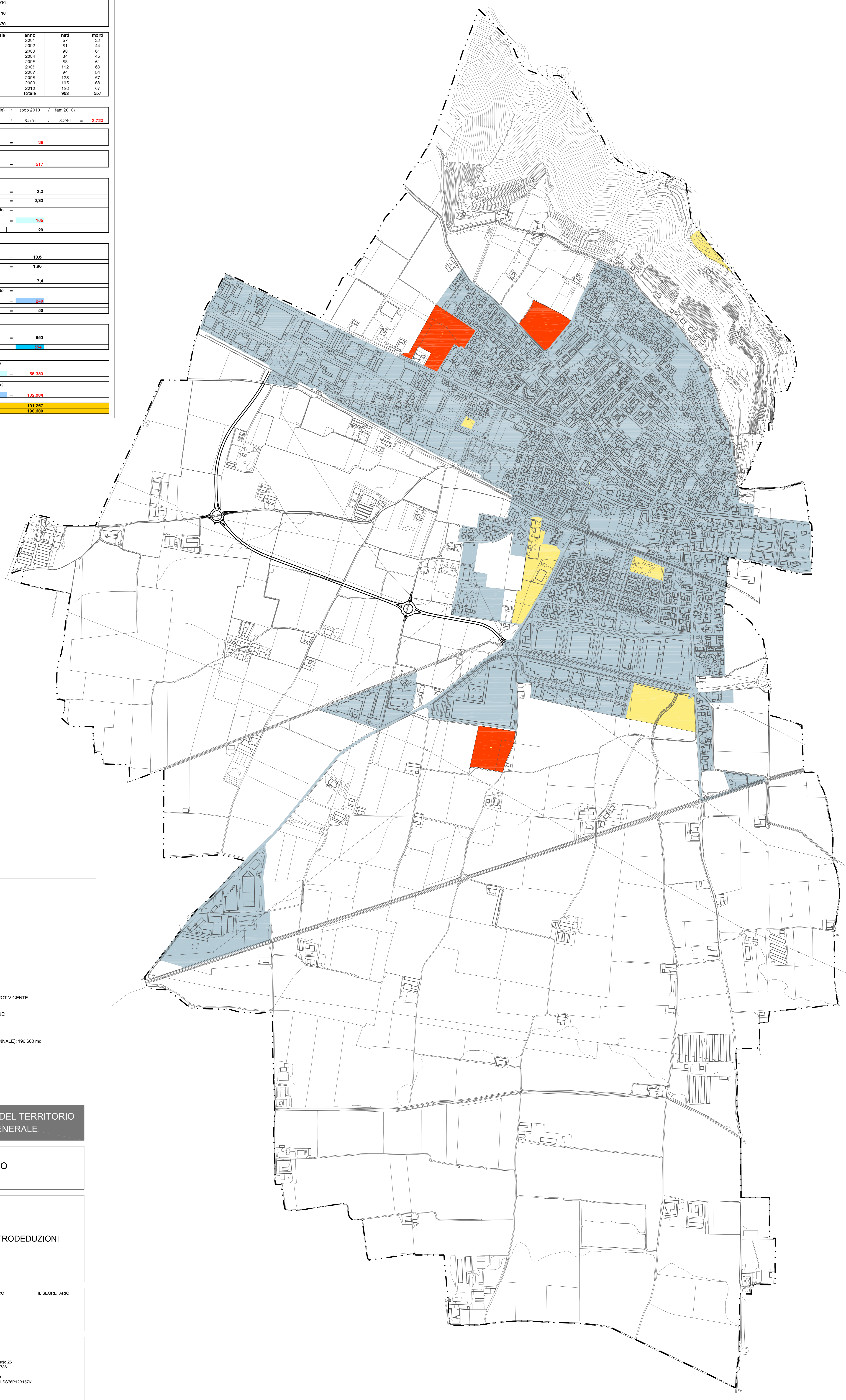
quota media suolo urbanizzato per famiglia (mq)	=	urb 2010 / fam 2010	=	693
---	---	---------------------	---	-----

quota media ridotta del 20% (mq, art. 141 NTA PTCP)	=	138,6
---	---	-------

fabbisogno endogeno di consumo di suolo decennale (mq)	=	urb medio fam * crescita (fam)	=	58.383
--	---	--------------------------------	---	--------

fabbisogno esogeno di consumo di suolo decennale (mq)	=	urb medio fam * crescita (fam)	=	132.884
---	---	--------------------------------	---	---------

TOTALE FABBISOGNO CONSUMO DI SUOLO 2011-2020	=	191.267
SUOLO URBANIZZABILE PREVISTO DAL P.G.T. NEL DECENNIO	=	190.600



LEGENDA

- CONFINE AMMINISTRATIVO
- VIABILITA' IN PROGETTO ESECUTIVA

- CONSUMO DI SUOLO
- SUOLO URBANIZZATO AL 31.12.2010: 2.244.670 mq
 - SUOLO URBANIZZABILE GIÀ PREVISTO NEL PGT VIGENTE: 102.000 mq
 - SUOLO URBANIZZABILE DI NUOVA PREVISIONE: 88.600 mq

TOTALE SUOLO URBANIZZABILE DA VARIANTE PGT(DECENNALE): 190.600 mq

REGIONE LOMBARDA
PROVINCIA DI BRESCIA
COMUNE DI COCCAGLIO

PIANO DI GOVERNO DEL TERRITORIO
VARIANTE GENERALE

DOCUMENTO di PIANO

A.12
CONSUMO DI SUOLO
CORRETTO CON CONTRODEDUZIONI

SCALA: 1:5.000
DATA: NOVEMBRE 2011
FASE: APPROVAZIONE
REVISIONE: 00

COMMITTENTE IL SINDACO IL SEGRETARIO
COMUNE di COCCAGLIO
Coccaglio (BS)
Viale Matteotti n. 10
C.F. 03621380176
P.I. 00980060986

PROGETTISTA
dott. ALESSIO LODA
pianificatore territoriale
Roè Volciano (BS) - via Bonfadio 26
tel. 334649324 - fax 0306747861
e-mail: alessio.loda@brunapex.it
pec: alessio.loda@brunapex.it
P.I. 02596780987 - C.F. LD0LSS76P12B1517K
COLLABORATORI
Giuseppe Calafore
Loris Caripari