

- AREE NATURALI**
- MONTE ORFANO - ZONA DI TUTELA AMBIENTALE
 - FILARI ALBERATI
 - CORSI IDRICI
- AREE AGRICOLE**
- SEMINATIVO ARBORATO
- COLTURE SPECIALIZZATE**
- SERRE
 - VIGNETO
- ELEMENTI PUNTUALI**
- EDIFICI NON ADIBITI AD USO AGRICOLO IN ZONA AGRICOLA
 - ALLEVAMENTI CON MENO DI 200 CAPI
 - ALLEVAMENTI CON OLTRE 500 CAPI
 - CAPANNONI AGRICOLI
- CARATTERI PREVALENTI DEL PAESAGGIO**
- AREE AGRICOLE DI VALENZA PAESISTICA
 - AMBITI DI ELEVATO VALORE PERCETTIVO
 - EDIFICI DI INTERESSE AMBIENTALE

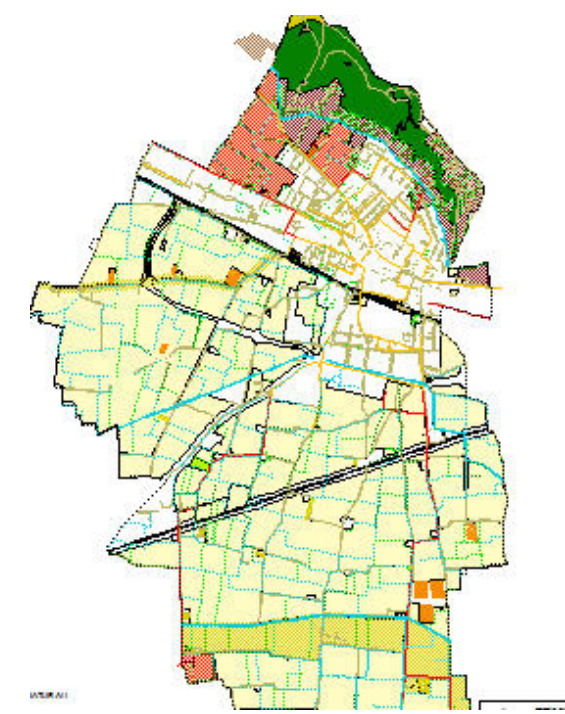


COMUNE DI COCCAGLIO
(Provincia di Brescia)

PIANO DI GOVERNO DEL TERRITORIO

ai sensi della Legge Regionale per il Governo del Territorio del 11/03/2005 n°12

DOCUMENTO DI PIANO



OGGETTO: **CARATTERI DEL PAESAGGIO AGRARIO**

Progetto
BCG ASSOCIATI
Via Treves, Pavia
Massimo Giuliani
Marisa Fantin
Simone Vavala
Rosaria Verardi
Marisa Zuzzaro

Sindaco
Lotta Luigi

Segretario Comunale
Vitali Giuseppe

Assessore all'Urbanistica (PGT)
Claudio Rossi

Ufficio Tecnico
Alessandro Lancini

(V.A.S.) Valutazione Ambientale Strategica
ISO ambiente S.r.l.
Piano Idrogeologico
Riccardo Balsotti

Assessore all'Urbanistica (Edilizia Privata e Pubblica), ai Lavori Pubblici e ai Servizi Tecnologici
Gianfranco Grassi

Scala:
1:10.000

Data:
Settembre, 2008

Tavola:
A.9