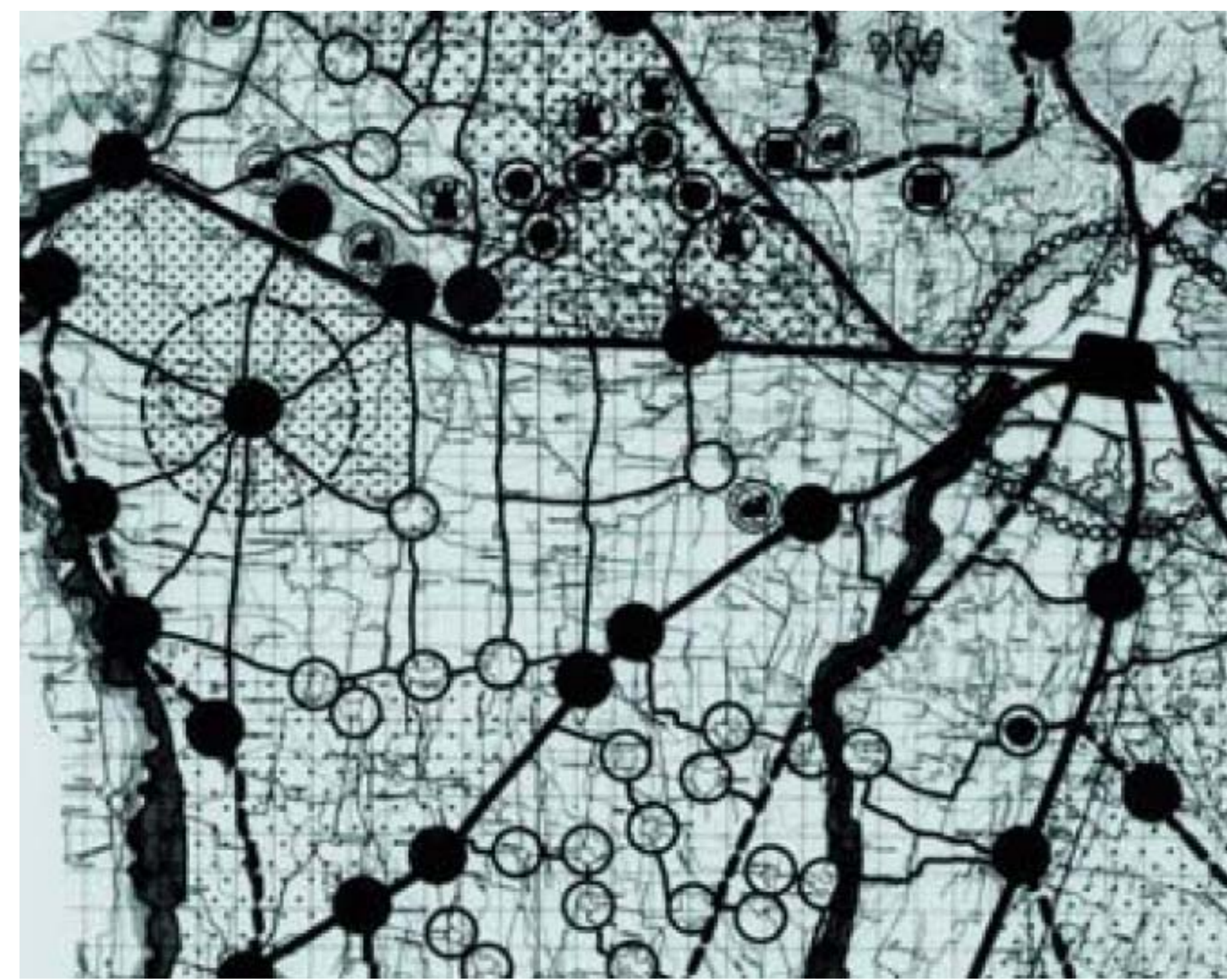
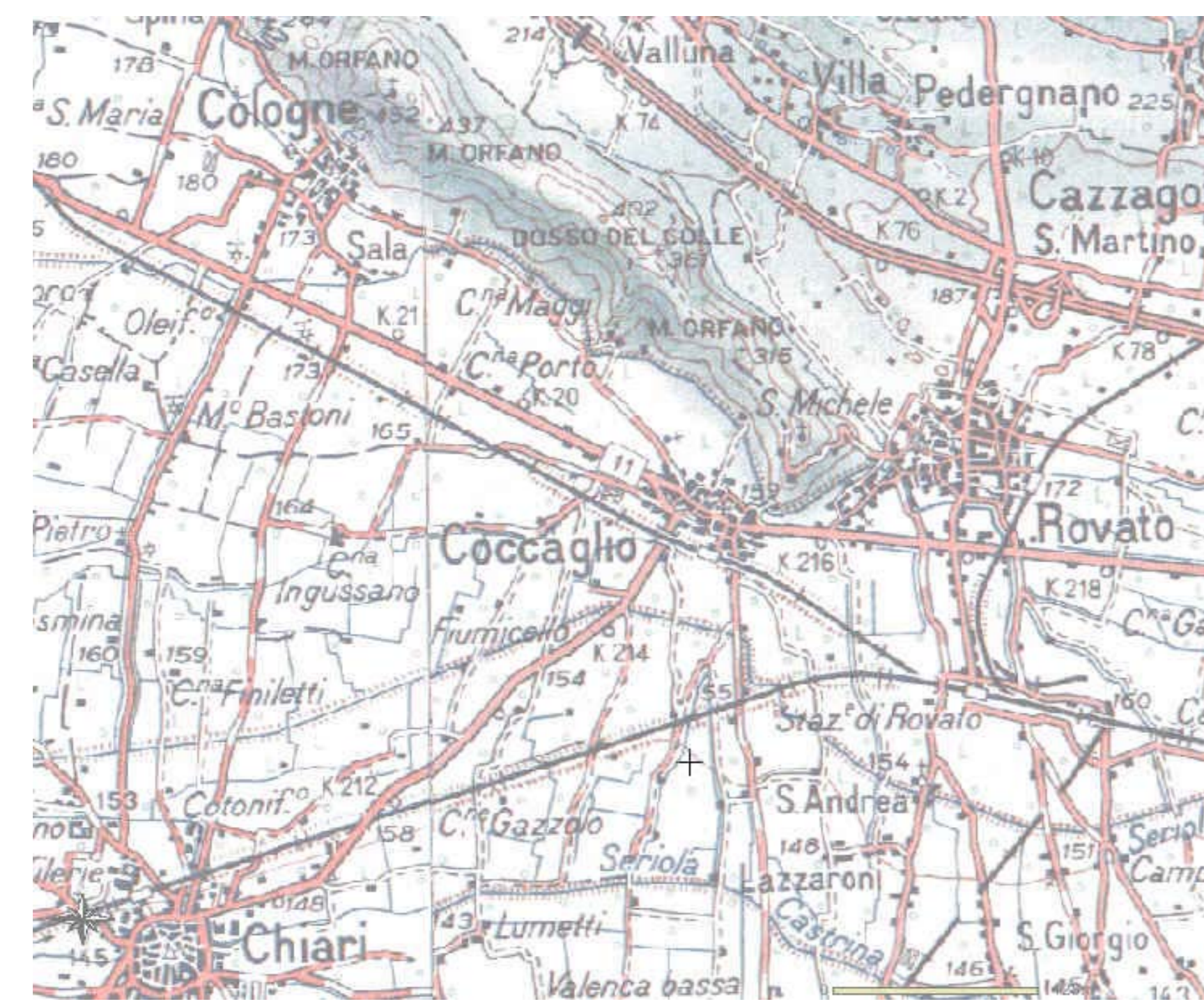


ESTRATTO PTCP

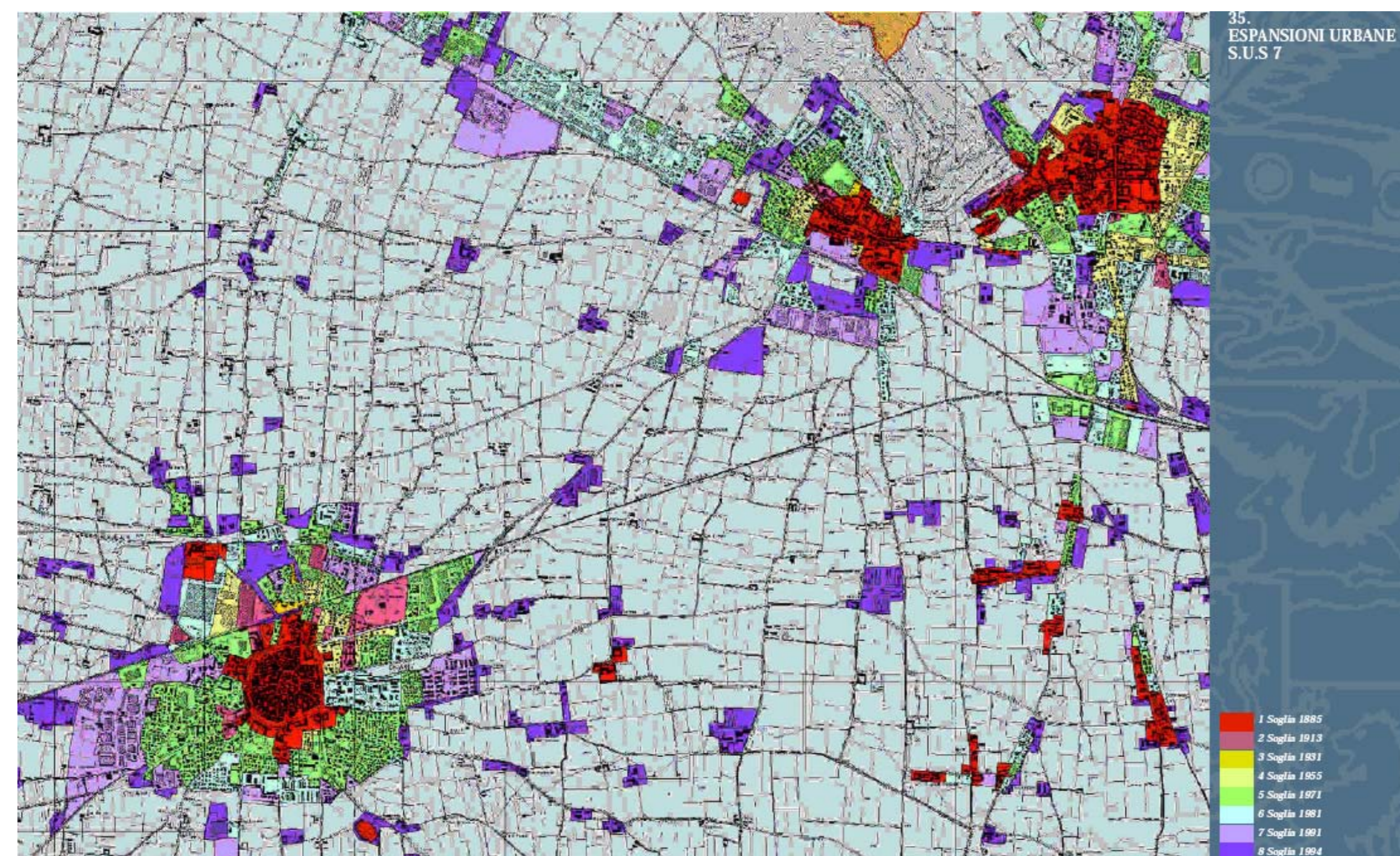


- Strutture nodi-lineari primarie
- Strutture reticolari di interconnessione secondo direttrici contrattate
- Strutture nodi-lineari secondarie di interconnessione, formate da tratti contrattati l'asse territoriale storico
- Strutture nodi-lineari su percorsi di spina medievale
- Strutture nodi-lineari di interconnessione vallica o pedocollinare
- Centri collocati sulle antiche radure. Rimane strutture nodi-lineari primarie:
 - centri di paese
 - centri in località
 - centri di mercato
 - centri manufatturi
 - centri amministrativi di quadra
- Centri collocati lungo le direttrici contrattate
- Centri di sviluppo alto-mediovale posti lungo le direttrici di interconnessione di spina medievale
- Nodi di quota o di versante
- Nodi collocati su direttrici secondarie ma di notevole rilevanza territoriale
- Aree a forte concentrazione di presistenze agricole
- Sistemi dei coltivi in quota con presistenze agricole
- Aree con struttura immediata scarsamente connotata
- Aree insediative con strutture contrattate minori, composte da nuclei funzionali sparsi, derivanti da benefici insediative
- Aree delle antiche chiese di Brescia
- Castello - Piazzaforte - Rocca
- Monastero - Abbazia
- Sistemi radiali secondari

IGM



ESTRATTO PTCP

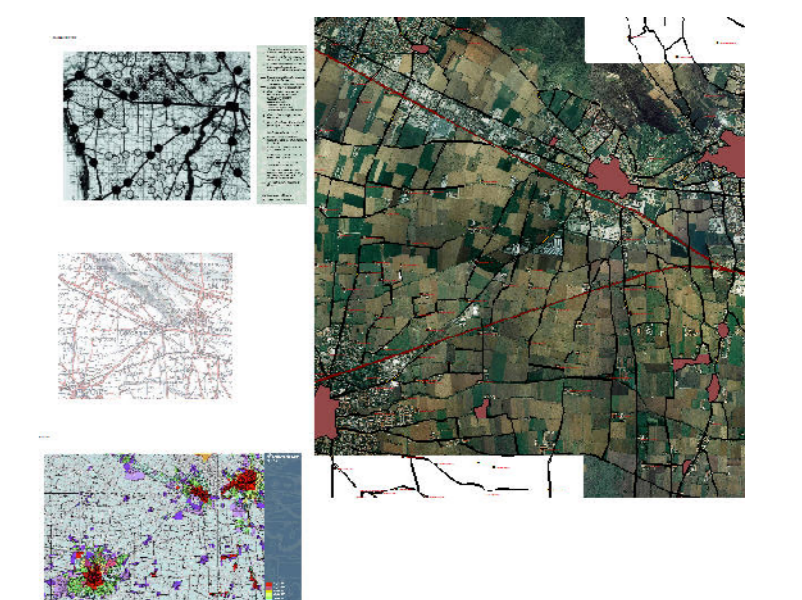


- CENTRI E NUCLEI STORICI
- ARCHITETTURE PUNTUALI
 - ARCHITETTURA RELIGIOSA
 - EDIFICI DI RILEVANZA ARCHITETTONICA
 - CASCINE
 - ARCHITETTURE LEGATE ALLA PRODUZIONE INDUSTRIALE
 - MEMORIE STORICHE
- RETE INFRASTRUTTURALE
 - VIABILITA' DI PARTICOLARE INTERESSE STORICO:
 - TRACCIATI STORICI PRINCIPALI
 - RETE STORICA SECONDARIA
 - TRACCIATI FERROVIARI
 - CONFINE COMUNALE



COMUNE DI COCCAGLIO
(Provincia di Brescia)

PIANO DI GOVERNO DEL TERRITORIO
ai sensi della Legge Regionale per il Governo del Territorio del 11/03/2005 n°12
DOCUMENTO DI PIANO



OGGETTO: **EVOLUZIONE STORICA DEL TERRITORIO**

<p>Progetto BCG ASSOCIATI Via Tevere, Pavia Massimo Giuliani Marco Farini Simone Vivaldi Rosaria Verardi Marisa Zazzaro</p>	<p>Sindaco Lotta Luigi</p> <p>Assessore all'Urbanistica (PGT) Claudio Rossi</p>	<p>Segretario Comunale Vitali Giuseppe</p> <p>Ufficio Tecnico Alessandro Lancini</p>
<p>(V.A.S.) Valutazione Ambientale Strategica ISO ambiente S.r.l. Piano idrogeologico Riccardo Balsotti</p>		
<p>Assessore all'Urbanistica (Edilizia Privata e Pubblica), ai Lavori Pubblici e ai Servizi Tecnologici Gianfranco Grassi</p>		