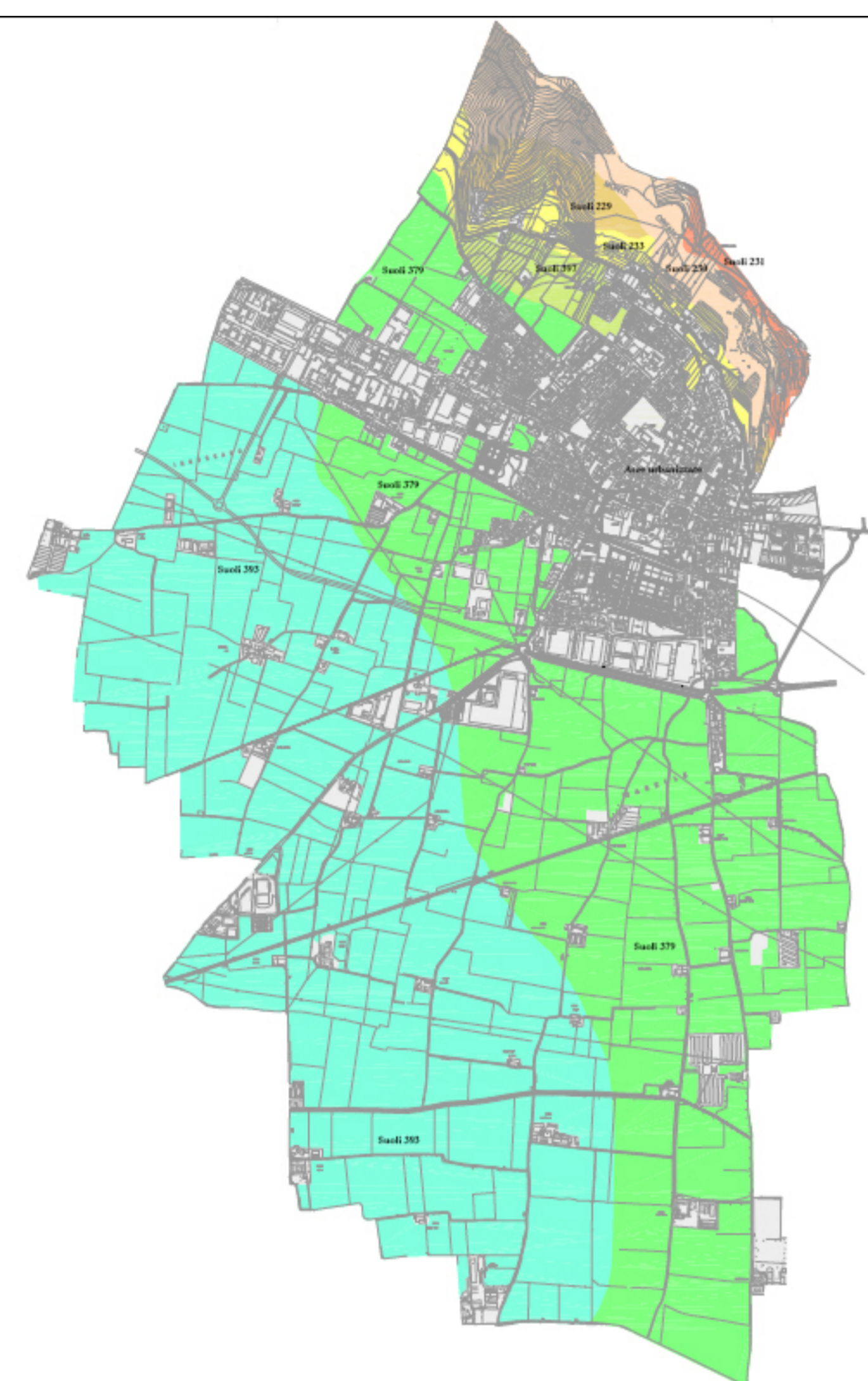
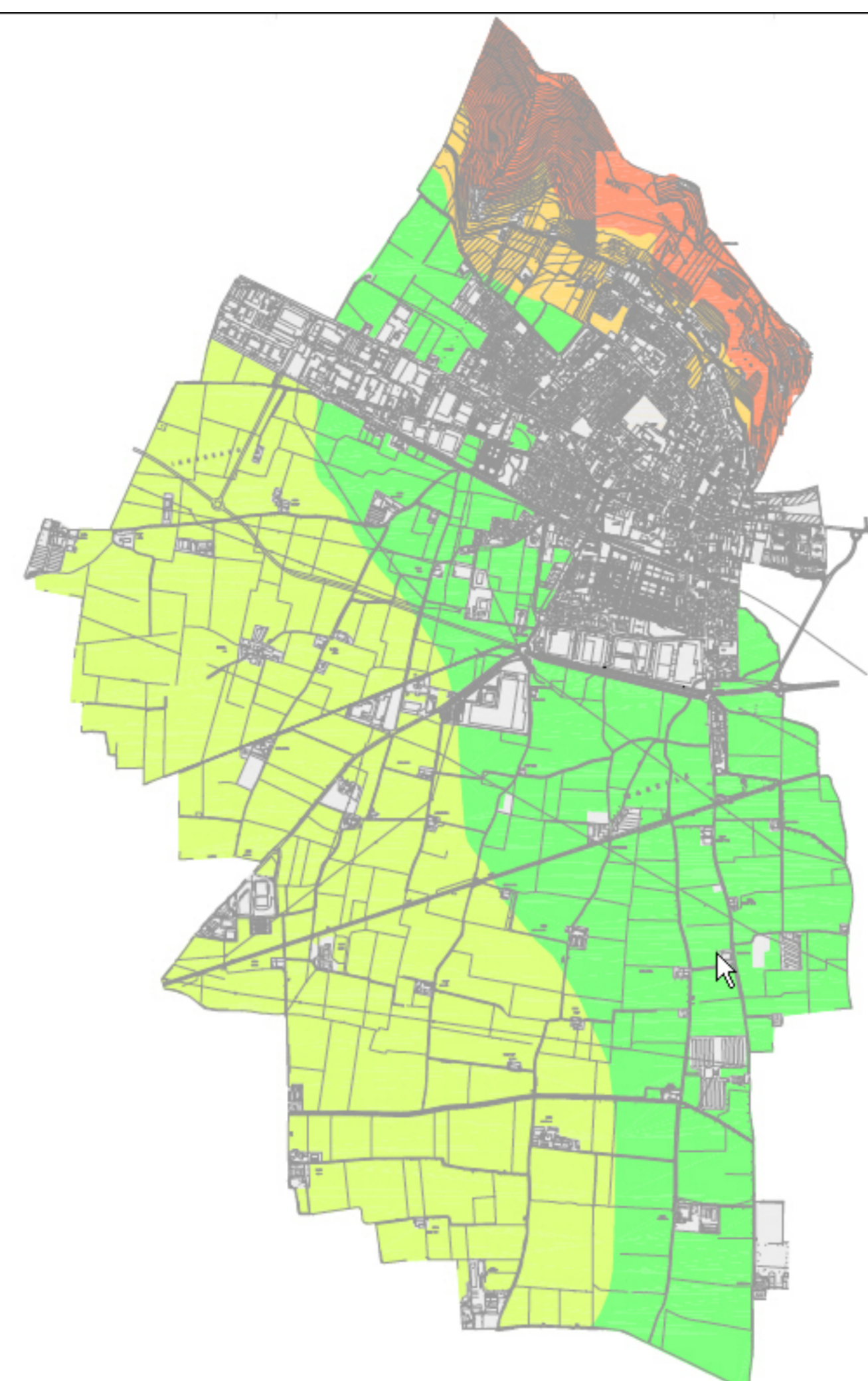


CARTA DEI SUOLI



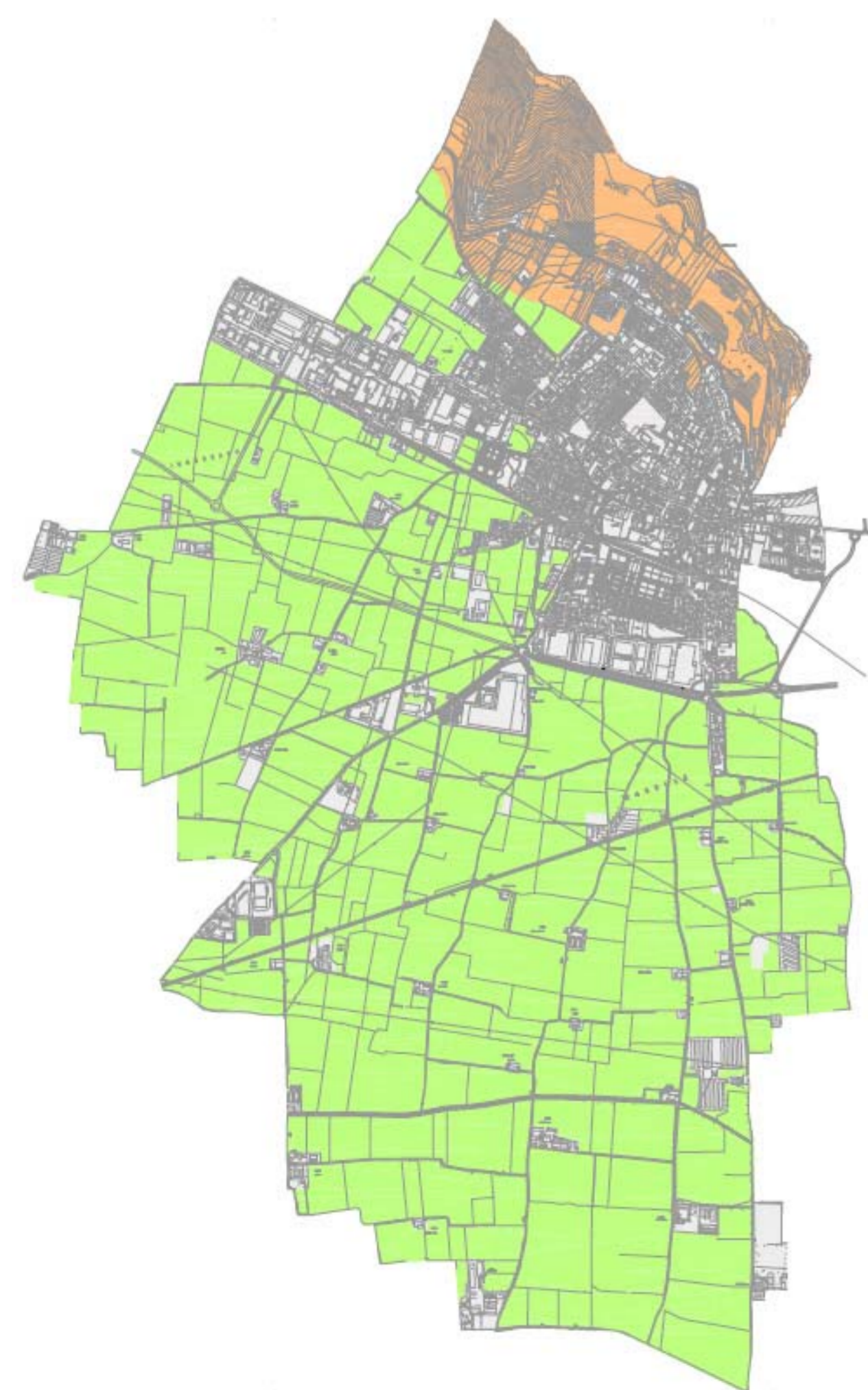
- Suoli 231
- Suoli 230
- Suoli 229
- Suoli 233
- Suoli 397
- Suoli 379
- Suoli 393
- Aree urbanizzate

CARTA DELL'ATTITUDINE DEI SUOLI ALLO SPANDIMENTO AGRONOMO DEI LIQUAMI ZOOTECNICI



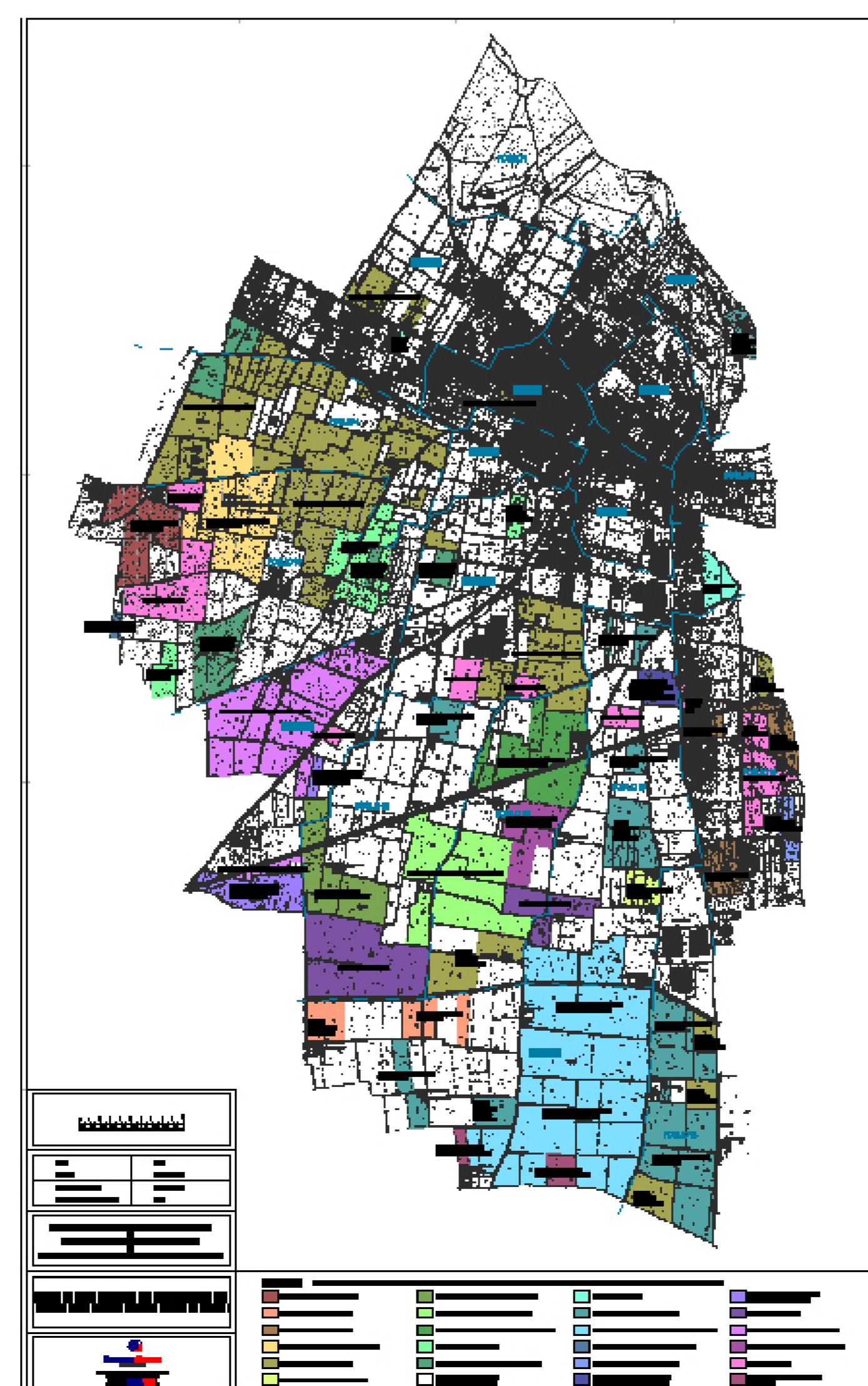
- Suoli adatti - S1
- Suoli moderatamente adatti - S2
- Suoli poco adatti - S3
- Suoli non adatti - N
- Aree urbanizzate

CARTA DELLA VULNERABILITÀ DEI SUOLI IN RELAZIONE ALLO SPANDIMENTO AGRONOMO DEI LIQUAMI ZOOTECNICI



- Suoli non vulnerabili
- Suoli vulnerabili
- Aree urbanizzate

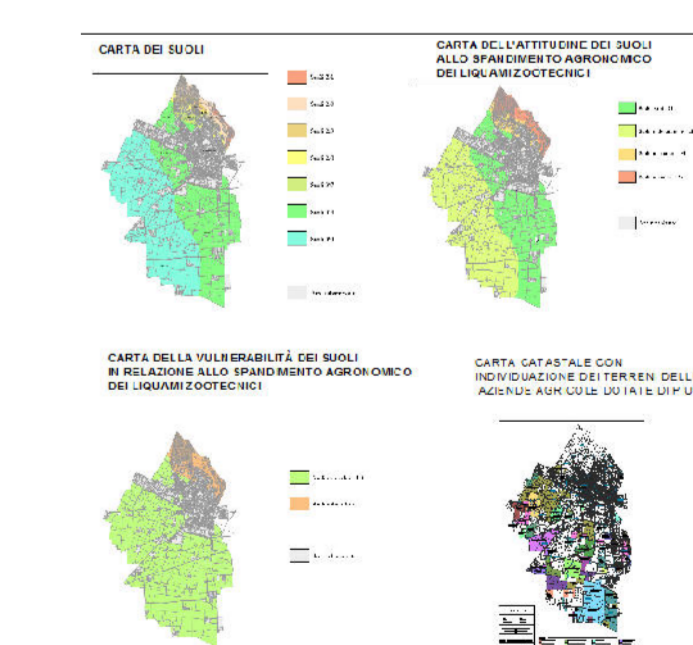
CARTA CATASTALE CON INDIVIDUAZIONE DEI TERRENI DELLE AZIENDE AGRICOLE DOTATE DI P.U.A.



--	--	--	--

COMUNE DI COCCAGLIO (Provincia di Brescia)

PIANO DI GOVERNO DEL TERRITORIO ai sensi della Legge Regionale per il Governo del Territorio del 11/03/2005 n°12 DOCUMENTO DI PIANO



OGGETTO: **ESTRATTI DELLO STUDIO DI SETTORE PRODUTTIVO AGRICOLO: UTILIZZAZIONE AGRONOMICA DEI REFLUI ZOOTECNICI**

Progetto ISO ASSOCIATI Via Trieste, 10 Massimo Giuliani Matia Fabbri Simone Vavala Rosaria Verardi Matia Zuzzaro	Sindaco Lotta Luigi	Segretario Comunale Vitali Giuseppe
	Assessore all'Urbanistica (PGT) Claudio Rossi	Ufficio Tecnico Alessandro Lancini

(V.A.S.) Valutazione Ambientale Strategica
ISO ambiente S.r.l
Piano Idrogeologico
Riccardo Balotti

Assessore all'Urbanistica (Edilizia Privata e Pubblica), ai Lavori Pubblici e ai Servizi Tecnologici
Gianfranco Grassi

REDATTO DA:
PROFESSIONE AMBIENTE
STUDIO ASSOCIATO
Ufficio: Via G.B. Cacciamali, 61/A - 25125 BRESCIA

Scala: VARIE
Data: Settembre, 2008

Tavola: **A.5**