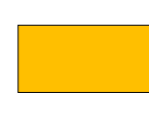




**A: Aree pericolose dal punto di vista dell'instabilità dei versanti**

 A.11: Aree a pericolosità potenziale legata a possibilità di innesco di colate di detrito e terreno valutate o calcolate in base alla pendenza e alle caratteristiche geotecniche dei terreni


**B: Aree vulnerabili dal punto di vista idrogeologico**

B.1: Aree ad elevata vulnerabilità degli acquiferi sfruttati ad uso idropotabile

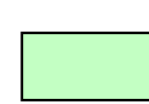
 B.1.1: Area di tutela assoluta delle captazioni destinate al consumo umano

 B.1.2: Area di rispetto delle captazioni destinate al consumo umano

**C: Aree vulnerabili dal punto di vista idraulico**

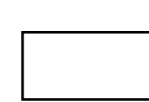
 C.9: Aree potenzialmente interessate da flussi di detrito in corrispondenza di conoidi pedemontani di raccordo collina pianura

**D: Aree che presentano scadenti caratteristiche geotecniche**

 D.2: Aree prevalentemente limo-argillose con limitata capacità portante e consistenti disomogeneità tessiturali verticali e laterali

 Litozona sabbiosa

**F: Altre aree da evidenziare: aree a debole o assente vulnerabilità geologica**

 F.1: Aree da debolmente acclivi a pianeggianti con fenomeni geologici ed idrogeologici non rilevanti.

 Limite comunale



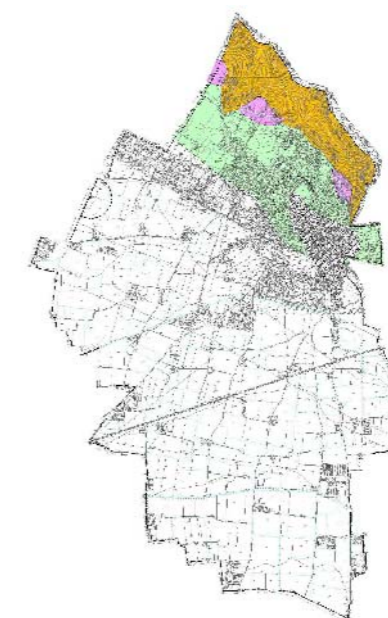
**COMUNE DI COCCAGLIO**  
(Provincia di Brescia)

**PIANO DI GOVERNO DEL TERRITORIO**

ai sensi della Legge Regionale per il Governo del Territorio del 11/03/2005 n°12

**AGGIORNAMENTO DELLO STUDIO GEOLOGICO**

ai sensi della D.G.R. 22 dicembre 2005 - n. 8/1566



OGGETTO:

CARTA DI SINTESI

**Progetto**  
BCG ASSOCIATI  
Via Treves, Pavia  
Massimo Giuliani  
Marisa Fantin  
Simone Vavalà  
Rosaria Verardi  
Marisa Zuzzaro

**Sindaco**  
Lotta Luigi

**Segretario Comunale**  
Vitali Giuseppe

**Assessore all'Urbanistica (PGT)**  
Claudio Rossi

**(V.A.S.) Valutazione Ambientale Strategica**  
ISO ambiente S.r.l.

**Assessore all' Urbanistica (Edilizia Privata e Pubblica), ai Lavori Pubblici e ai Servizi Tecnologici**  
Gianfranco Grassi

**Ufficio Tecnico**  
Alessandro Lancini

**Piano Geologico**  
Riccardo Balsotti

Scala:  
**1:10.000**

Data:  
**Settembre 2008**

Tavola:  
**3.0**