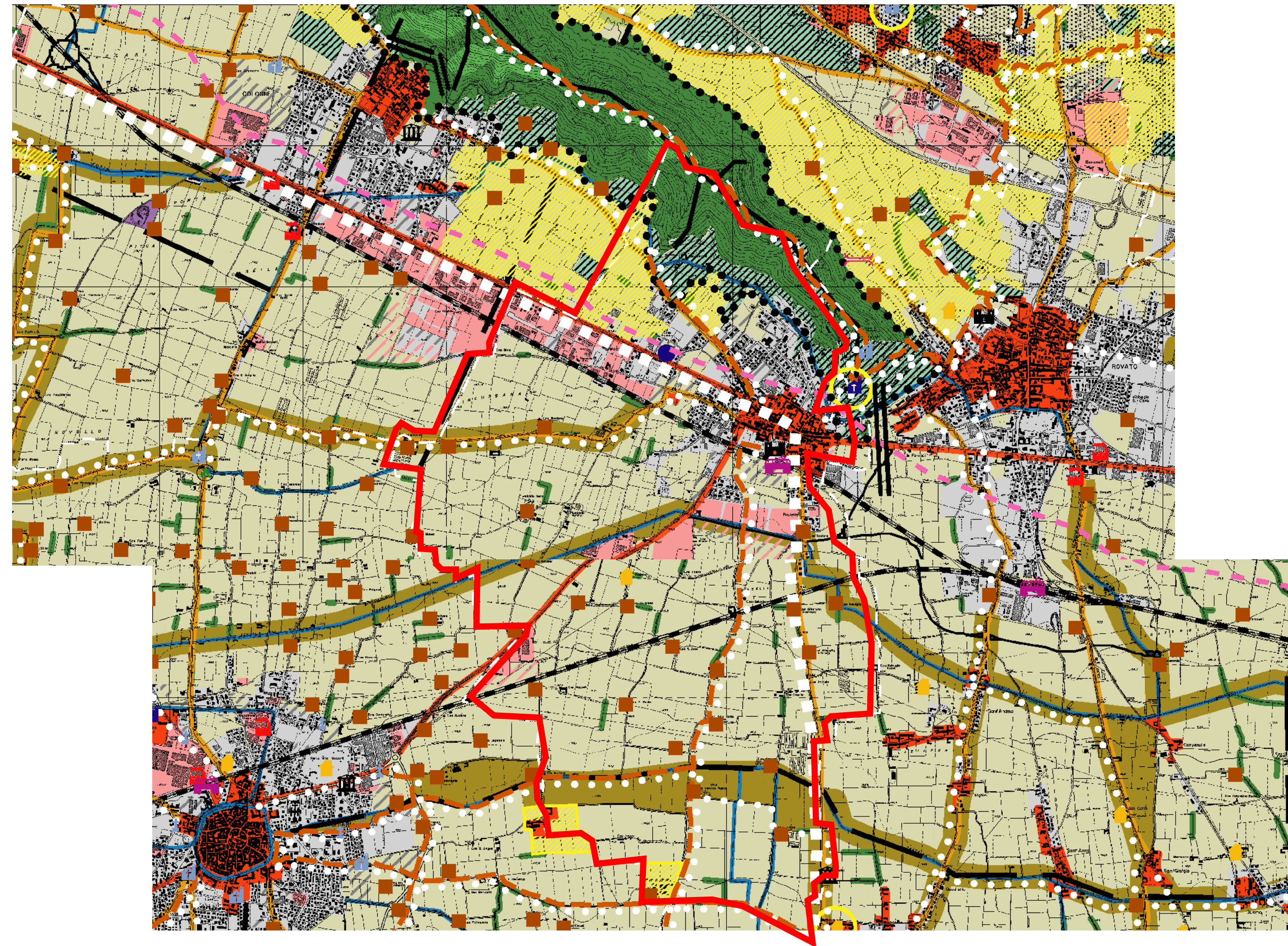
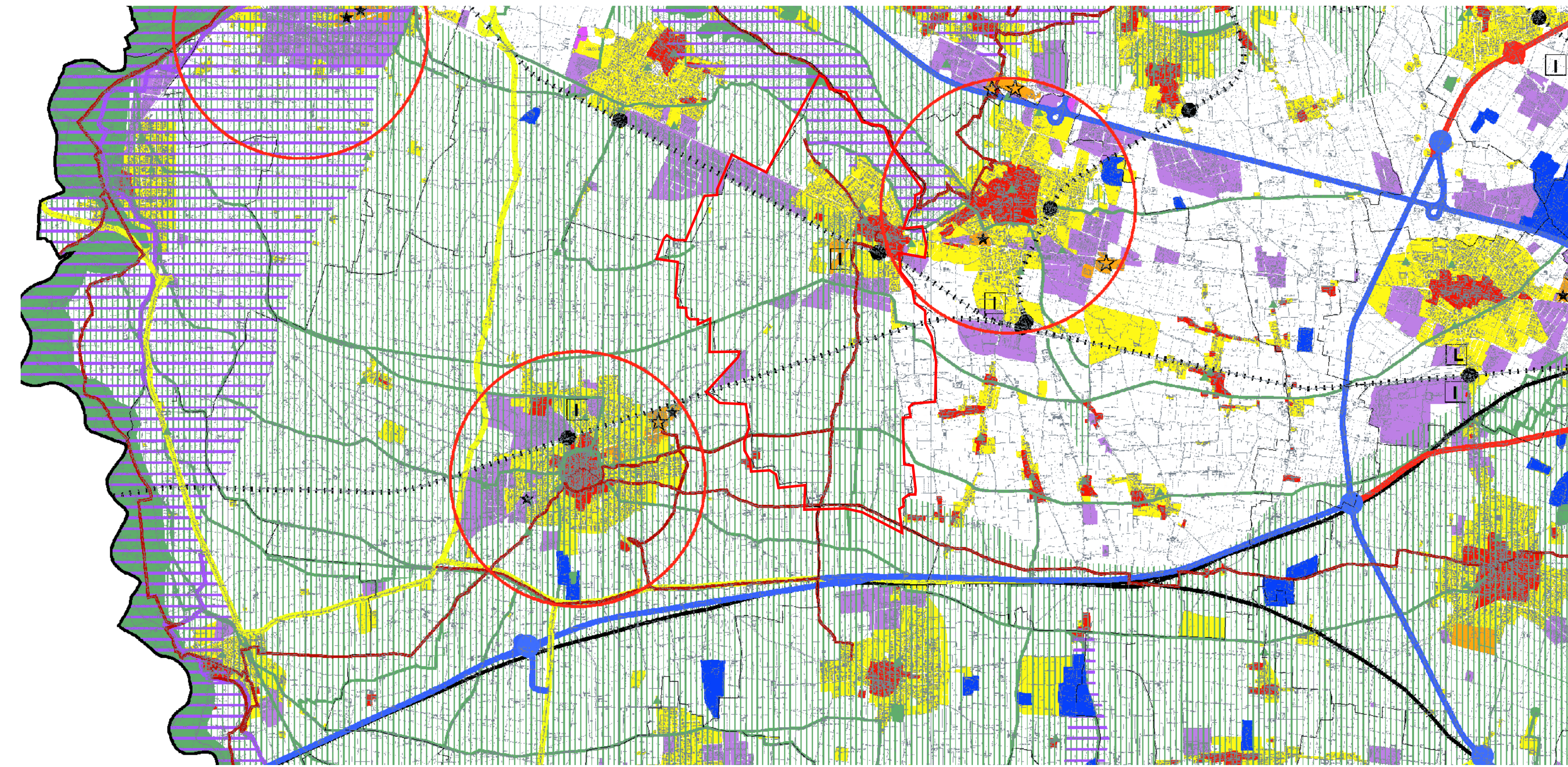


TAVOLA PAESISTICA



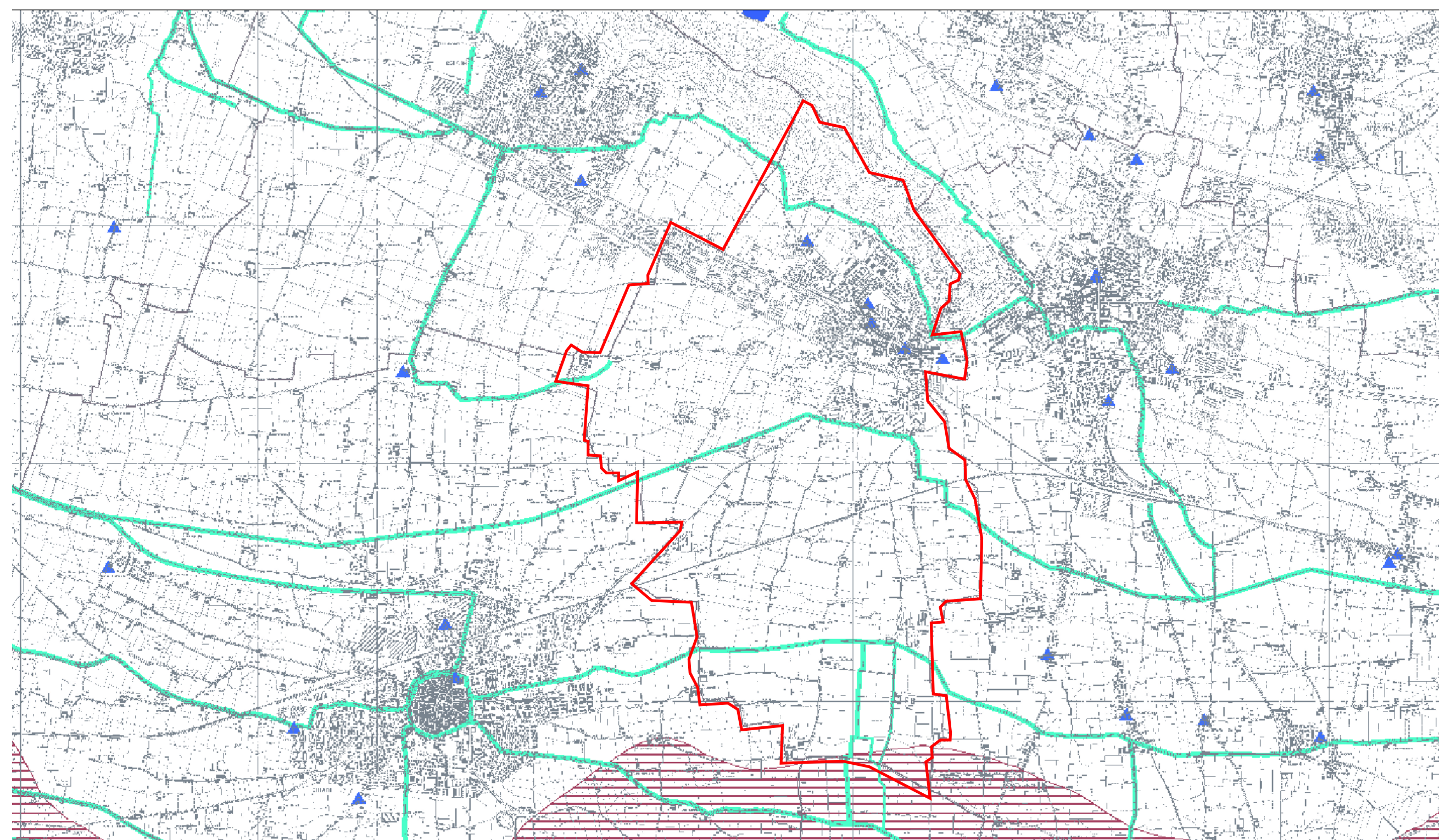
- COMPONENTI DEL PAESISTICO ESISTENTE**
- Area di interesse paesistico
 - Area di interesse storico-artistico
 - Area di interesse ambientale
 - Area di interesse paesistico
 - Area di interesse storico-artistico
 - Area di interesse ambientale
 - Area di interesse paesistico
 - Area di interesse storico-artistico
 - Area di interesse ambientale
- COMPONENTI DEL PAESISTICO PROGETTATO**
- Area di interesse paesistico
 - Area di interesse storico-artistico
 - Area di interesse ambientale
 - Area di interesse paesistico
 - Area di interesse storico-artistico
 - Area di interesse ambientale
 - Area di interesse paesistico
 - Area di interesse storico-artistico
 - Area di interesse ambientale
- REPERIBILITA' E ACCESSIBILITA'**
- Area di interesse paesistico
 - Area di interesse storico-artistico
 - Area di interesse ambientale
 - Area di interesse paesistico
 - Area di interesse storico-artistico
 - Area di interesse ambientale
 - Area di interesse paesistico
 - Area di interesse storico-artistico
 - Area di interesse ambientale

STRUTTURA DI PIANO



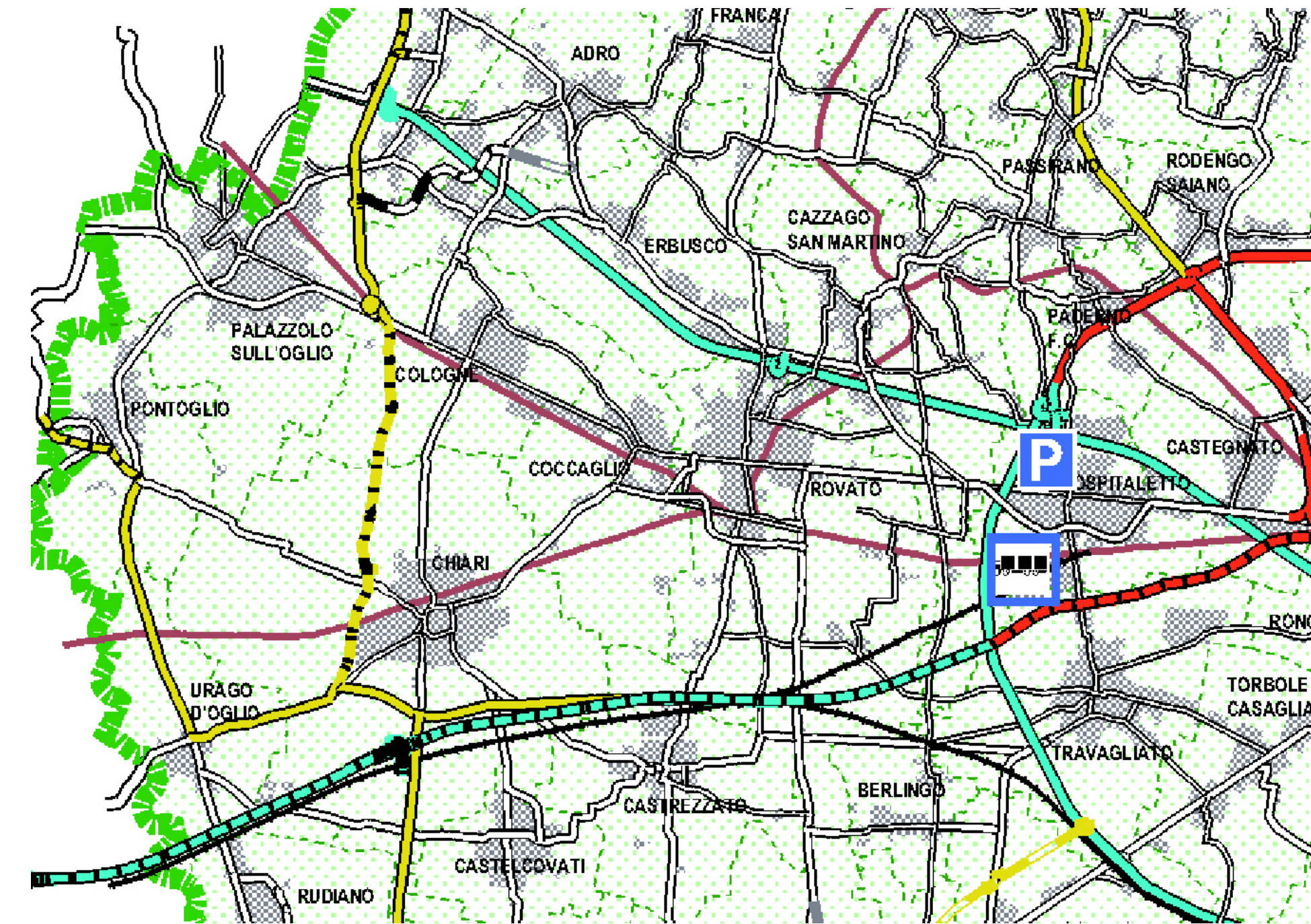
- Legenda:**
- Vocazioni d'uso del Territorio**
- Zone a prevalenza non trasformabilità a scopo edilizio
 - Zone di Controllo
 - Zone degradate
 - Zone di interesse storico
 - Zone a mix prevalenza residenziale
 - Zone a mix prevalenza industriale
 - Inserimenti Terzari e Servizi
 - Inserimenti Turistici
 - Grandi strutture di vendita di area estesa
 - Grandi strutture di vendita di area sovracomunale
- Ambiti a Statuto particolare**
- Esistenti
 - Proposti
- Sistema della mobilità**
- Aeroporti esistenti
 - Opere esistenti e programmate
 - Strade Primarie
 - Strade Principali
 - Strade Secondarie
 - Ferrovie ad alta capacità
 - Ferrovie storiche
 - Metropolitane urbane
 - Piste ciclabili e sentieri
 - Fermate metropolitana urbana
 - Stazioni Ferroviarie
 - Svincoli su strade principali
 - Svincoli su strade primarie
- Opere da programmare a seguito di valutazione costi/benefici**
- Strade Principali
 - Strade Secondarie
 - Ferrovie ad alta capacità
 - Linee ferroviarie e metropolitane
 - Linee dirette autobus
 - Interscambi
 - Interscambi Logistici
 - Interscambi Passeggeri
 - Ambiti di pianificazione complessa
 - Centri Ordinari

AMBIENTE E RISCHI



- Legenda:**
- Piano di Assetto Idrogeologico**
- Delimitazioni P.A.I.**
- Area soggetta a fenomeni torrentizi
 - Frane stabilizzate
 - Frane quiescenti
 - Area di pericolo attivo non protetto
 - Frane attive
 - Fascia A
 - Fascia B
 - Fascia C
 - Medione relativa alla fascia B di progetto
 - Medione relativa alla fascia C di progetto
 - Medione relativa alla fascia D di progetto
 - Medione relativa alla fascia C di progetto
 - Zone B, PR
 - Frane sottese di dimensioni non catastografiche
 - Frane attive di dimensioni non catastografiche
- Area a rischio idrogeologico molto elevato (Ps 267)**
- Zone 1
 - Zone 2
- Modifiche e integrazioni P.A.I. (Ps 267)**
- Area a pericolosità elevata
 - Area a pericolosità media e moderata
 - Area a pericolosità molto elevata
 - Area di pericolo attivo non protetto
 - Area di pericolo attivo parzialmente protetto
 - Area di pericolo non recintato attivatosi o completamente protetto
 - Area di frana attiva
 - Area di frana quiescente
 - Area di frana stabilizzata
- Pericolosità Idrogeologica**
- Area a vulnerabilità estremamente alta delle acque sotterranee per la presenza di cunicoli attivi di tipo carsico ben sviluppati
 - Area a vulnerabilità alta e molto alta della falda
 - Reticolo idrografico
 - Coni d'acqua allentati ai laghi per un tratto di 10 Km
 - Laghi a scorie umide
 - Laghi di cava
 - Ombaccati
 - Pozzi
 - Sorgenti
 - Fontanelle

PIANO DELLA VIABILITA'



- RETE PRIMARIA
- RETE PRIMARIA - PROGETTO FINANZIATO
- RETE PRIMARIA - PROGETTO NON FINANZIATO
- RETE PRINCIPALE
- RETE PRINCIPALE - TRATTO IN COSTRUZIONE
- RETE PRINCIPALE - PROGETTO FINANZIATO
- RETE PRINCIPALE - TRATTI IN VARIANTE NON FINANZIATI
- RETE SECONDARIA
- RETE SECONDARIA - TRATTO IN COSTRUZIONE
- RETE SECONDARIA - PROGETTO FINANZIATO
- RETE SECONDARIA - TRATTI IN VARIANTE NON FINANZIATI
- RETE LOCALE
- RETE LOCALE - TRATTO IN COSTRUZIONE
- RETE LOCALE - PROGETTO FINANZIATO
- RETE LOCALE - TRATTI IN VARIANTE NON FINANZIATI
- PRINCIPALI STRADE COMUNALI
- LINEA FERROVIARIA "ALTA CAPACITA'" - (PROGETTO)
- LINEE FERROVIARIE
- LINEA METROPOLITANA (PROGETTO)
- CONFINI PROVINCIALI
- CONFINI COMUNALI
- AREE URBANIZZATE
- AEROPORTO
- IPOTESI AREE DI PARCHEGGIO ATTREZZATE
- CENTRO LOGISTICO

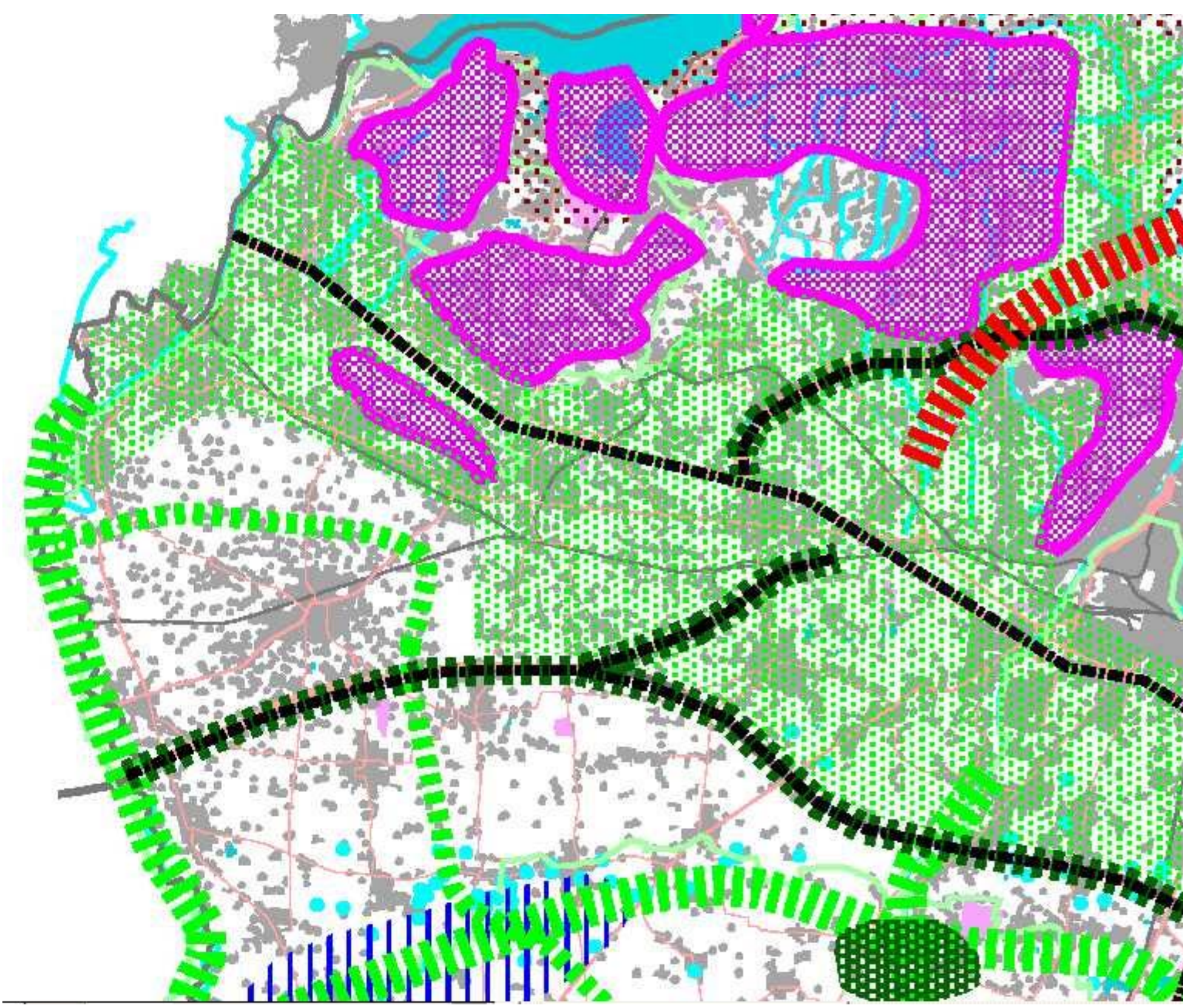
PROVINCIA DI BRESCIA
AREA TECNICA
SETTORE SERVIZI TECNICI GENERALI

PIANO DELLA VIABILITA' NELLA
PROVINCIA DI BRESCIA
INDIRIZZI STRATEGICI

CLASSIFICAZIONE FUNZIONALE DELLA
RETE STRADALE PROVINCIALE
(D.L. n. 285/92 - D.M. 5/11/2001)

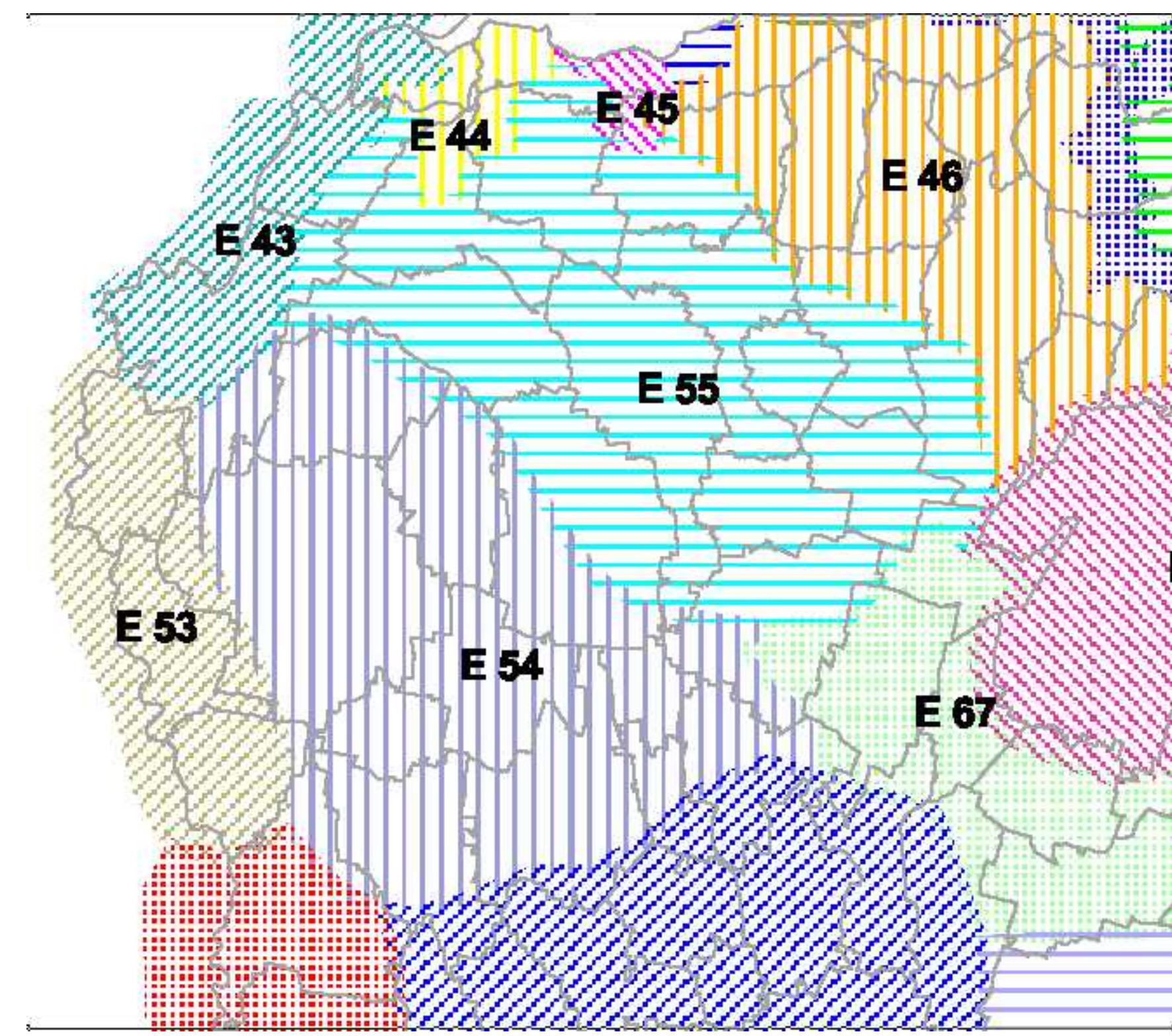
Progettato: Ing. Carlo Cecchi
 Collaboratori: Ing. Luca Zaverdolo, Geom. Alberto Biondi
 Marzo 2003

RETE ECOLOGICA PROVINCIALE



- PROVINCIA DI BRESCIA**
ASSISTITO TERRITORIALE, PARCHEGGI E VALUTAZIONE IMPATTO AMBIENTALE
- PIANO TERRITORIALE DI COORDINAMENTO PROVINCIALE**
RETE ECOLOGICA PROVINCIALE
- SCHEMA DIRETTORE**
 scala 1:350.000
 giugno 2003
- Area principale di appoggio in ambito montano
 - Ambiti di specificità biogeografica
 - Reti naturali interconnesse alpine
 - Area speciale di presidio dell'ecosistema montano della Valvestino
 - Area speciale di collegamento della Conca di San Felice
 - Principali linee di connettività ecologica in ambito collinare montano
 - Area della ricostruzione ecostemica polivalente in ambito montano-collinare
 - Ambito della ricostruzione ecologica diffusa
 - Fascia di consolidamento ecologico delle colline moreniche
 - Oggetti ecologici principali in ambito pianeggiante
 - Principali ambienti lacustri
 - Ambiti della ricostruzione del sistema dei fontanili
 - Corridoi ecologici primari
 - Principali corridoi ecologici secondari
 - Fascia di inserimento delle principali barriere infrastrutturali
 - Direzioni di collegamento esterno

ECOMOSAICO PROVINCIALE



- PROVINCIA DI BRESCIA**
ASSISTITO TERRITORIALE, PARCHEGGI E VALUTAZIONE IMPATTO AMBIENTALE
- PIANO TERRITORIALE DI COORDINAMENTO PROVINCIALE**
RETE ECOLOGICA PROVINCIALE
- CARTA DEGLI ECOMOSAICI**
 scala 1:350.000
 giugno 2003

COCCAGLIO:
 ECM 54 Agroecosistemi asciutti e mediamente insediati a sud del Monte Orfano
 ECM 55 Ecomosaico della Franciacorta

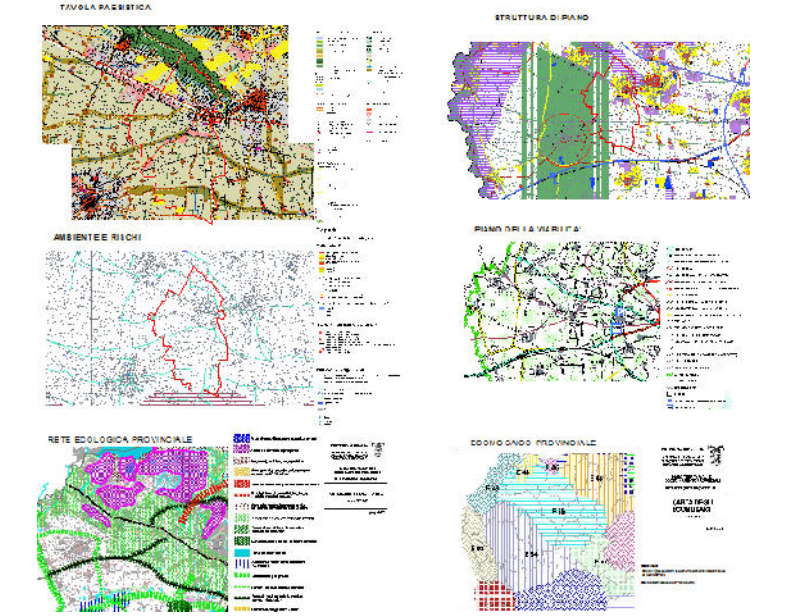
COMUNE DI COCCAGLIO

(Provincia di Brescia)

PIANO DI GOVERNO DEL TERRITORIO

ai sensi della Legge Regionale per il Governo del Territorio del 11/03/2005 n°12

DOCUMENTO DI PIANO



PIANO TERRITORIALE DI COORDINAMENTO PROVINCIALE DI BRESCIA (ESTRATTI)

Progetto ECM 54 Agroecosistemi asciutti e mediamente insediati a sud del Monte Orfano ECM 55 Ecomosaico della Franciacorta	Sindaco Lotta Luigi	Segretario Comunale Vitali Giuseppe
Assessore all'Urbanistica (PGT) Claudio Rossi	Ufficio Tecnico Alessandro Lancini	
(V.A.S.) Valutazione Ambientale Strategica ISO ambiente S.r.l. Piano Idrogeologico Alberto Speciale, Guido Tomesani	Assessore all'Urbanistica (Edilizia Privata e Pubblica), ai Lavori Pubblici e ai Servizi Tecnologici Gianfranco Grassi	